



**ΥΠΟΥΡΓΕΙΟ ΑΝΑΠΤΥΞΗΣ  
ΓΕΝΙΚΗ ΓΡΑΜΜΑΤΕΙΑ ΕΡΕΥΝΑΣ ΚΑΙ  
ΤΕΧΝΟΛΟΓΙΑΣ  
ΔΙΕΥΘΥΝΣΗ ΕΡΕΥΝΗΤΙΚΩΝ ΦΟΡΕΩΝ**

**ΣΤΑΤΙΣΤΙΚΑ ΣΤΟΙΧΕΙΑ  
& ΔΕΙΚΤΕΣ  
ΕΠΙΟΠΤΕΥΟΜΕΝΩΝ ΦΟΡΕΩΝ ΕΡΕΥΝΑΣ**

***16 ΙΟΥΝΙΟΥ 2004***

Τα στοιχεία που ακολουθούν μπορεί να αναμορφωθούν εφόσον προκύψουν ανάγκες για διορθώσεις.

Η επεξεργασία των στοιχείων έγινε από τον Θ. Παπαδόγγο, Δρα Οικονομικών, επιστημονικό συνεργάτη της ΓΓΕΤ και τον Τζ. Τροχάτο, υπάλληλο του Ε.Ι. Παστέρ, αποσπασμένο στη ΓΓΕΤ, Διεύθυνση Ερευνητικών Φορέων.

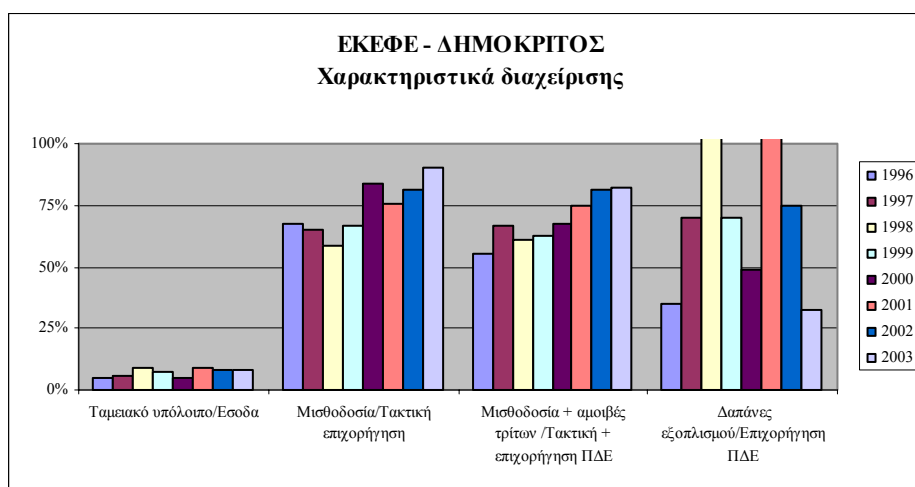
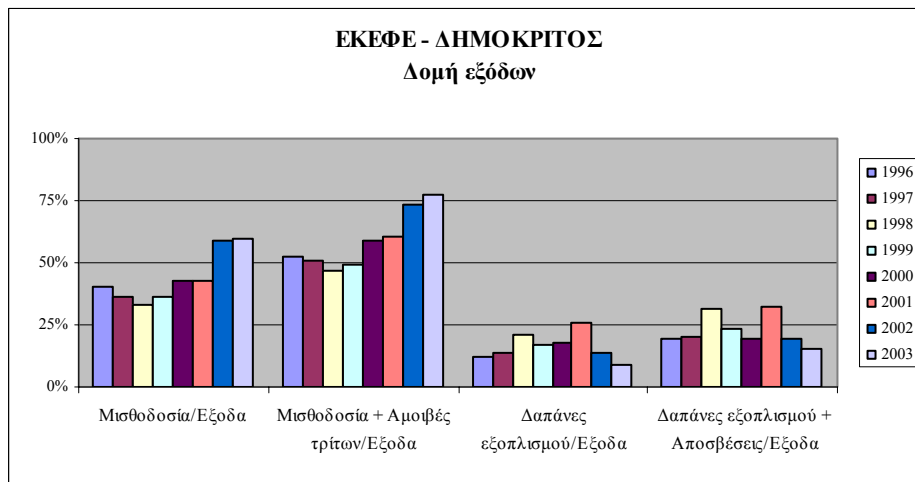
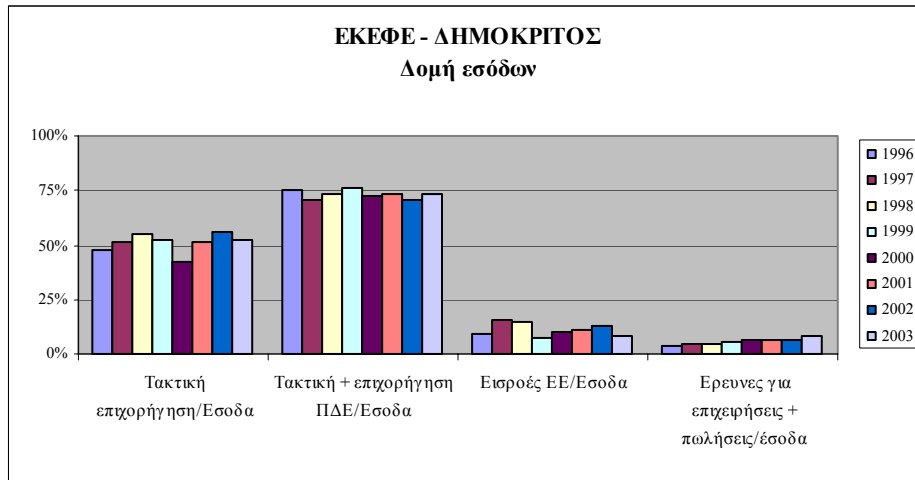
**ΥΠΟΥΡΓΕΙΟ ΑΝΑΠΤΥΞΗΣ - ΓΕΝΙΚΗ  
ΓΡΑΜΜΑΤΕΙΑ ΕΡΕΥΝΑΣ ΚΑΙ  
ΤΕΧΝΟΛΟΓΙΑΣ**

**ΕΘΝΙΚΟ ΚΕΝΤΡΟ ΕΡΕΥΝΑΣ ΦΥΣΙΚΩΝ ΕΠΙΣΤΗΜΩΝ "ΔΗΜΟΚΡΙΤΟΣ" (ΕΚΕΦΕ "Δ")  
ΧΡΗΜΑΤΟ-ΟΙΚΟΝΟΜΙΚΗ ΚΑΤΑΣΤΑΣΗ**

	1996		1997		1998		1999		2000		2001		2002		2003
<b>ΕΣΟΔΑ</b>	<b>25.090.396</b>	<b>0,3%</b>	<b>25.168.086</b>	<b>9,6%</b>	<b>27.572.498</b>	<b>1,7%</b>	<b>28.037.751</b>	<b>26,4%</b>	<b>34.841.035</b>	<b>-18,3%</b>	<b>28.932.844</b>	<b>2,6%</b>	<b>29.691.341</b>	<b>1,0%</b>	<b>29.988.802</b>
Τακτική επιχορήγηση (Τ.Π.)	11.970.374	8,6%	12.994.779	16,1%	15.087.790	-2,1%	14.776.871	3,5%	14.702.475	1,5%	14.930.301	11,9%	16.713.743	-6,9%	15.561.755
Επιχορήγηση Π.Δ.Ε.	6.896.441	-32,3%	4.671.171	12,0%	5.230.263	25,5%	6.565.865	62,6%	10.677.858	-40,9%	6.307.712	-34,5%	4.130.498	58,0%	6.526.907
Εισροές από Ε.Ε.	2.364.488	64,6%	3.891.193	1,4%	3.944.414	-50,8%	1.941.931	88,1%	3.653.372	-14,4%	3.126.373	21,4%	3.794.190	-34,1%	2.499.368
Εισροές για έρευνες από επιχειρήσεις κ.ά.			43	66013,5%	28.210	49,7%	42.232	976,6%	454.648	-41,1%	267.883	9,0%	292.116	66,3%	485.691
Εισροές από πωλήσεις προϊόντων & υπηρεσιών	831.790	41,6%	1.178.193	4,5%	1.230.819	12,8%	1.387.852	17,2%	1.626.747	-8,7%	1.484.513	13,5%	1.685.659	22,2%	2.059.199
Εισροές από εκμετάλλευση έγγειου ιδιοκτησίας, τόκοι	816.146	-5,8%	768.825	-25,7%	571.189	-25,6%	424.682	4,2%	442.559	-33,0%	296.506	24,5%	369.138	-23,9%	280.910
Δωρεές, χορηγίες, άλλα έσοδα	2.211.156	-24,8%	1.663.881	-11,1%	1.479.813	95,9%	2.898.318	13,3%	3.283.375	-23,3%	2.519.556	7,4%	2.705.997	-4,8%	2.574.972
<b>ΕΞΟΔΑ**</b>	<b>20.053.318</b>	<b>15,8%</b>	<b>23.215.810</b>	<b>14,4%</b>	<b>26.553.513</b>	<b>1,5%</b>	<b>26.940.796</b>	<b>7,9%</b>	<b>29.064.952</b>	<b>-9,1%</b>	<b>26.408.550</b>	<b>-12,9%</b>	<b>23.006.777</b>	<b>1,4%</b>	<b>23.320.186</b>
Μισθοδοσία προσωπικού	8.113.214	3,8%	8.421.264	5,4%	8.872.346	11,1%	9.858.879	25,3%	12.358.010	-8,5%	11.306.469	20,0%	13.572.196	3,1%	13.997.046
Αμοιβές Τρίτων	2.390.003	42,4%	3.404.212	4,1%	3.544.068	-2,3%	3.464.324	36,1%	4.715.247	-2,7%	4.590.065	-27,7%	3.320.309	24,4%	4.131.011
Μετακινήσεις	510.359	32,3%	674.985	5,8%	714.266	9,2%	779.802	34,8%	1.051.450	-1,6%	1.034.569	16,7%	1.207.378	-3,6%	1.164.115
Λειτουργικά έξοδα	6.612.036	12,8%	7.460.713	4,7%	7.812.730	5,5%	8.240.673	-30,6%	5.722.233	-53,0%	2.689.360	-32,3%	1.820.701	4,8%	1.908.754
Δαπάνες εξοπλισμού	2.427.706	34,1%	3.254.636	72,4%	5.610.103	-18,1%	4.597.118	13,5%	5.218.012	30,1%	6.788.086	-54,5%	3.086.194	-31,3%	2.119.260
Αποσβέσεις παγίων-άλλα έξοδα	1.453.496		1.394.062		2.650.885		1.598.214		475.944		1.734.064		1.407.793		1.416.938
Ταμειακό Υπόλοιπο/ΓΛΚ	1.320.320		1.457.122		2.538.509		1.937.785		1.782.224		2.480.396		2.334.371		2.331.256

Τα μεγέθη έως και το 1998 είναι σε ECU από το 1999 έως 2003 είναι σε ευρώ

\*\* Δεν περιλαμβάνονται οι αποσβέσεις



ΥΠΟΥΡΓΕΙΟ ΑΝΑΠΤΥΞΗΣ - ΓΕΝΙΚΗ ΓΡΑΜΜΑΤΕΙΑ ΕΡΕΥΝΑΣ ΚΑΙ ΤΕΧΝΟΛΟΓΙΑΣ

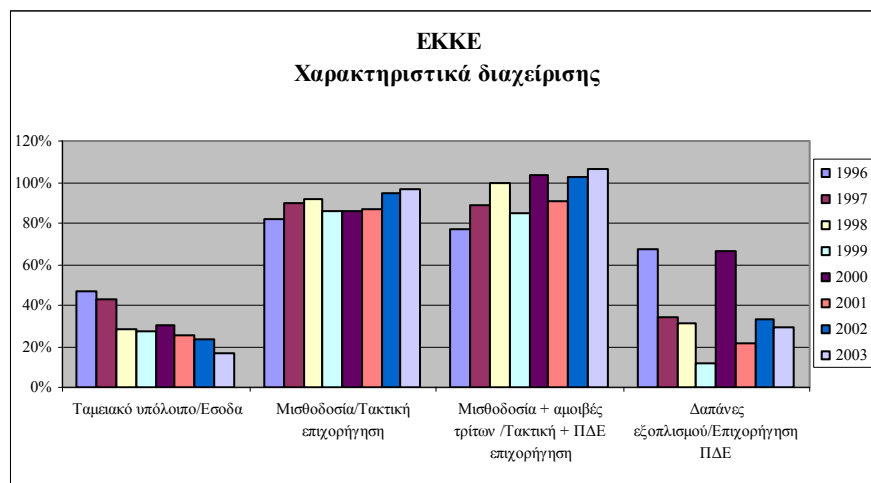
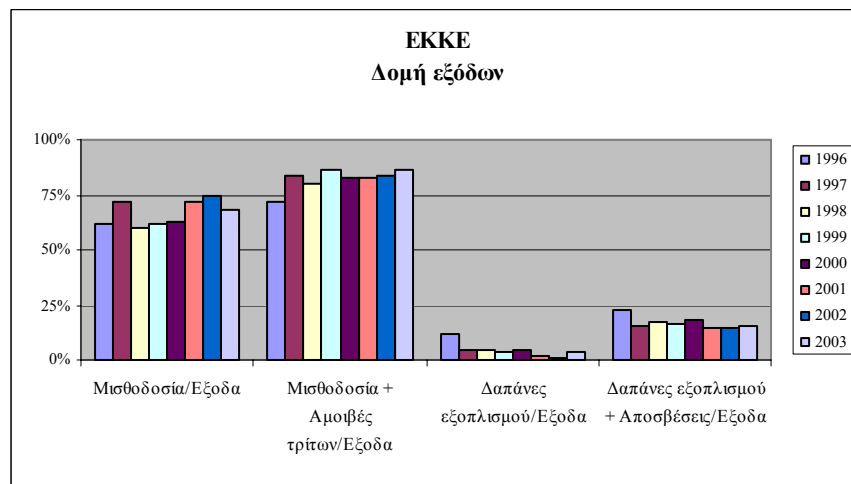
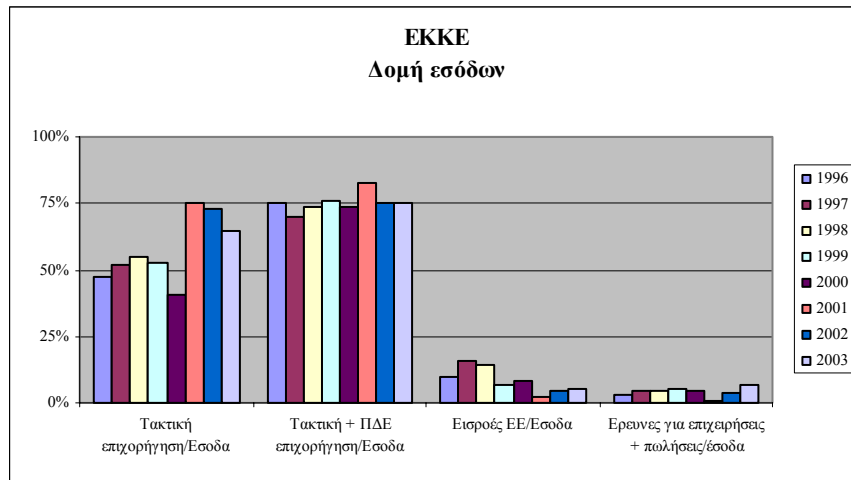
ΕΘΝΙΚΟ ΚΕΝΤΡΟ ΚΟΙΝΩΝΙΚΩΝ ΕΡΕΥΝΩΝ (ΕΚΚΕ)

ΧΡΗΜΑΤΟ-ΟΙΚΟΝΟΜΙΚΗ ΚΑΤΑΣΤΑΣΗ

	1996		1997		1998		1999		2000		2001		2002		2003
<b>ΕΣΟΔΑ</b>	<b>3.428.289</b>	<b>6,3%</b>	<b>3.645.003</b>	<b>19,9%</b>	<b>4.370.621</b>	<b>14,5%</b>	<b>5.003.683</b>	<b>-14,6%</b>	<b>4.274.114</b>	<b>-4,6%</b>	<b>4.076.611</b>	<b>4,4%</b>	<b>4.257.471</b>	<b>15,9%</b>	<b>4.936.282</b>
Τακτική επιχορήγηση (Τ.Π.)	2.402.584	7,6%	2.586.026	7,3%	2.775.670	5,3%	2.921.859	1,7%	2.970.197	2,8%	3.052.091	1,6%	3.100.000	2,8%	3.186.000
Επιχορήγηση Π.Δ.Ε.	556.381	-18,7%	452.555	40,3%	634.957	93,8%	1.230.741	-78,5%	264.348	19,3%	315.481	-65,7%	108.310	380,1%	520.000
Εισροές από Ε.Ε.			106.674	217,5%	338.644	-33,8%	224.050	114,8%	481.172	-78,0%	105.649	88,2%	198.811	24,7%	247.861
Εισροές για έρευνες από επιχειρήσεις κ.ά.	45.820	41,1%	64.651				73.660						131.353	140,8%	316.241
Εισροές από πωλήσεις προϊόντων & υπηρεσιών	15.382	-24,3%	11.637	-14,3%	9.978	7,7%	10.742	93,5%	20.791	27,8%	26.581	12,9%	30.000	-18,1%	24.585
Εισροές από εκμετάλευση έγγειου ιδιοκτησίας, τόκοι	67.420	-18,5%	54.953	11,7%	61.379	-76,0%	14.732	-39,5%	8.911	151,1%	22.378	145,8%	55.000	-49,4%	27.845
Δωρεές, χορηγίες, άλλα έσοδα	340.702	8,2%	368.509	49,2%	549.994	-4,0%	527.899	0,2%	528.695	4,9%	554.431	14,4%	633.997	-3,2%	613.750
<b>ΕΞΟΔΑ*</b>	<b>3.179.554</b>	<b>1,5%</b>	<b>3.228.330</b>	<b>30,7%</b>	<b>4.217.929</b>	<b>-3,4%</b>	<b>4.072.494</b>	<b>-0,3%</b>	<b>4.059.665</b>	<b>-9,3%</b>	<b>3.681.635</b>	<b>6,7%</b>	<b>3.926.549</b>	<b>15,1%</b>	<b>4.520.937</b>
Μισθοδοσία προσωπικού	1.963.370	17,7%	2.310.937	10,2%	2.546.783	-1,0%	2.522.252	1,6%	2.562.389	3,8%	2.659.838	10,0%	2.926.100	4,6%	3.061.929
Αμοιβές Τρίτων	329.901	16,3%	383.702	117,3%	833.910	19,9%	999.939	-21,7%	783.241	-51,1%	383.059	-3,5%	369.836	132,9%	861.501
Μετακινήσεις	101.130	-60,4%	40.083	78,8%	71.659	5,8%	75.809	-15,4%	64.156	-13,5%	55.500	-71,9%	15.622	-61,8%	5.969
Λειτουργικά έξοδα	413.031	-17,4%	341.032	66,0%	566.019	-41,7%	329.937	43,7%	474.043	8,8%	515.679	12,2%	578.770	-24,4%	437.268
Δαπάνες εξοπλισμού	372.121	-59,0%	152.576	30,8%	199.558	-27,6%	144.558	21,6%	175.836	-61,6%	67.559	-46,4%	36.221	325,9%	154.270
Αποσβέσεις παγίων-άλλα έξοδα	350.847		340.386		538.806		518.077		551.863		472.548		539.971		526.661
Ταμειακό Υπόλοιπο/ΓΛΚ	1.592.663		1.577.282		1.230.368		1.357.572		1.300.815		1.044.795		988.046		799.515

Τα μεγέθη έως και το 1998 είναι σε ECU από το 1999 έως 2003 είναι σε ευρώ

\* Δεν περιλαμβάνονται οι αποσβέσεις



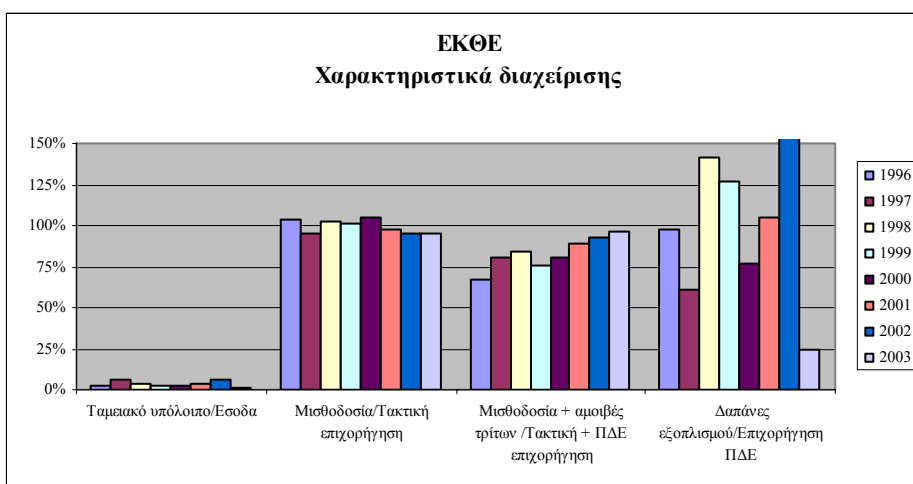
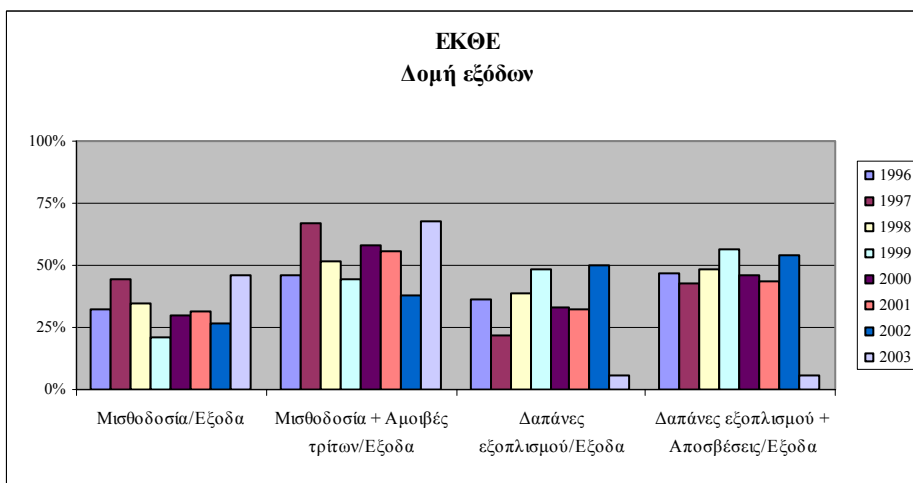
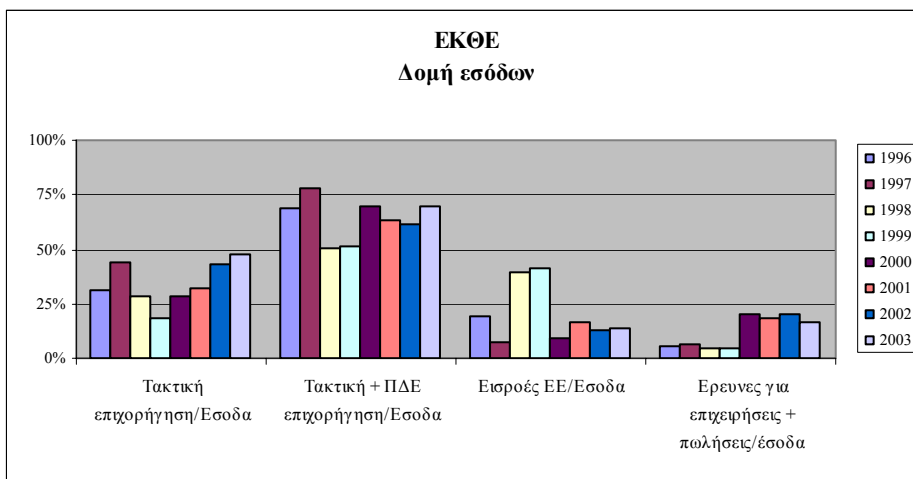
ΥΠΟΥΡΓΕΙΟ ΑΝΑΠΤΥΞΗΣ - ΓΕΝΙΚΗ ΓΡΑΜΜΑΤΕΙΑ ΕΡΕΥΝΑΣ ΚΑΙ ΤΕΧΝΟΛΟΓΙΑΣ

ΕΛΛΗΝΙΚΟ ΚΕΝΤΡΟ ΘΑΛΑΣΣΙΩΝ ΕΡΕΥΝΩΝ (ΕΚΘΕ)  
ΧΡΗΜΑΤΟ-ΟΙΚΟΝΟΜΙΚΗ ΚΑΤΑΣΤΑΣΗ

	1996		1997		1998		1999		2000		2001		2002		2003
<b>ΕΣΟΔΑ</b>	<b>8.104.982</b>	<b>-11,7%</b>	<b>7.153.754</b>	<b>69,0%</b>	<b>12.086.524</b>	<b>69,8%</b>	<b>20.528.585</b>	<b>-31,6%</b>	<b>14.035.202</b>	<b>3,6%</b>	<b>14.538.824</b>	<b>-14,4%</b>	<b>12.444.321</b>	<b>0,5%</b>	<b>12.509.072</b>
Τακτική επιχορήγηση (Τ.Π.) + 35/620	2.544.625	23,6%	3.145.254	7,6%	3.383.414	10,2%	3.729.053	5,4%	3.929.125	19,6%	4.698.111	14,9%	5.396.118	9,5%	5.910.519
Επιχορήγηση Π.Δ.Ε.	3.060.358	-20,1%	2.445.104	12,6%	2.753.084	147,2%	6.804.699	-14,2%	5.838.347	-24,0%	4.439.448	-49,4%	2.246.587	23,9%	2.783.547
Εισροές από Ε.Ε.	1.540.461	-66,1%	521.557	813,9%	4.766.506	77,2%	8.447.412	-84,8%	1.288.102	86,7%	2.404.519	-33,5%	1.597.860	7,2%	1.713.440
Εισροές για έρευνες από επιχειρήσεις κ.ά.	175.115	-66,0%	59.543	-70,3%	17.669	271,9%	65.704	1727,3%	1.200.588	-37,0%	756.423	61,3%	1.220.133	-44,7%	674.991
Εισροές από πωλήσεις προϊόντων & υπηρεσιών	267.278	56,3%	417.823	32,5%	553.523	49,0%	824.989	96,3%	1.619.681	21,4%	1.965.928	-31,7%	1.343.298	3,1%	1.384.339
Εισροές από εκμετάλευση έγγειου ιδιοκτησίας, τόκοι	138.110	99,4%	275.374	45,2%	399.812	-7,3%	370.549	-100,0%							
Δωρεές, χορηγίες, άλλα έσοδα	379.035	-23,7%	289.100	-26,5%	212.516	34,7%	286.180	-44,3%	159.360	72,2%	274.395	133,4%	640.325	-93,4%	42.236
<b>ΕΞΟΔΑ*</b>	<b>8.144.130</b>	<b>-17,0%</b>	<b>6.758.848</b>	<b>47,5%</b>	<b>9.971.853</b>	<b>79,2%</b>	<b>17.870.748</b>	<b>-23,9%</b>	<b>13.608.077</b>	<b>6,7%</b>	<b>14.526.133</b>	<b>30,7%</b>	<b>18.979.978</b>	<b>-34,8%</b>	<b>12.383.417</b>
Μισθοδοσία προσωπικού	2.644.434	13,1%	2.990.368	15,3%	3.448.196	10,0%	3.793.665	8,1%	4.102.192	11,6%	4.578.727	11,4%	5.101.225	10,7%	5.646.257
Αμοιβές Τρίτων	1.131.676	35,9%	1.537.622	12,2%	1.725.443	143,1%	4.194.587	-9,8%	3.781.625	-5,9%	3.558.511	-43,3%	2.016.605	34,9%	2.719.742
Μετακινήσεις	276.967	28,0%	354.566	8,7%	385.547	43,9%	554.639	-10,2%	498.200	14,0%	568.130	-24,2%	430.392	68,6%	725.784
Λειτουργικά έξοδα	1.104.117	-65,5%	380.969	38,8%	528.741	38,7%	733.577	-1,4%	723.070	59,5%	1.152.937	73,7%	2.002.587	30,9%	2.622.079
Δαπάνες εξοπλισμού	2.986.937	-49,9%	1.495.324	159,7%	3.883.926	121,3%	8.594.281	-47,6%	4.502.989	3,7%	4.667.828	102,0%	9.429.169	-92,9%	669.555
Αποσβέσεις παγίων-άλλα έξοδα	813.452		1.380.016		960.044		1.473.763		1.699.499		1.638.865		864.524		
Ταμειακό Υπόλοιπο/ΓΛΚ	214.104		454.007		424.601		411.031		332.954		469.158		725.066		225.113

Τα μεγέθη έως και το 1998 είναι σε ECU από το 1999 έως 2003 είναι σε ευρώ

\* Δεν περιλαμβάνονται οι αποσβέσεις



ΥΠΟΥΡΓΕΙΟ ΑΝΑΠΤΥΞΗΣ - ΓΕΝΙΚΗ ΓΡΑΜΜΑΤΕΙΑ ΕΡΕΥΝΑΣ ΚΑΙ ΤΕΧΝΟΛΟΓΙΑΣ

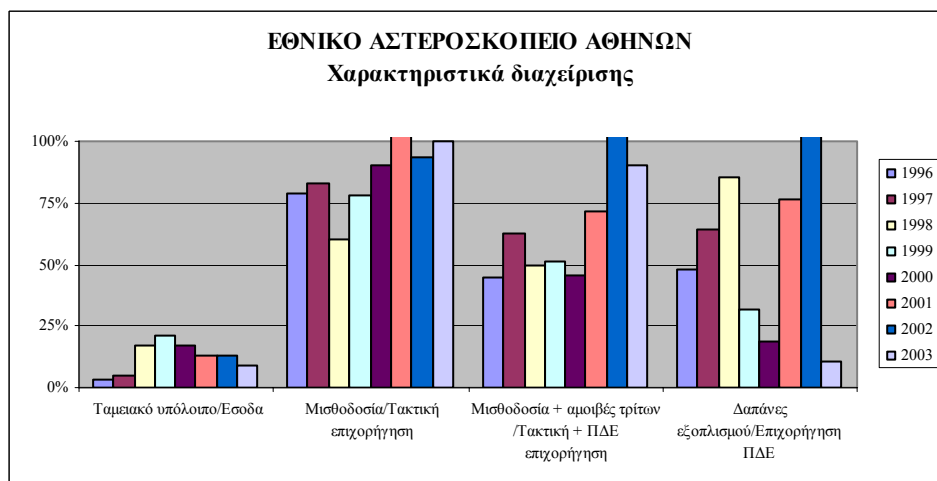
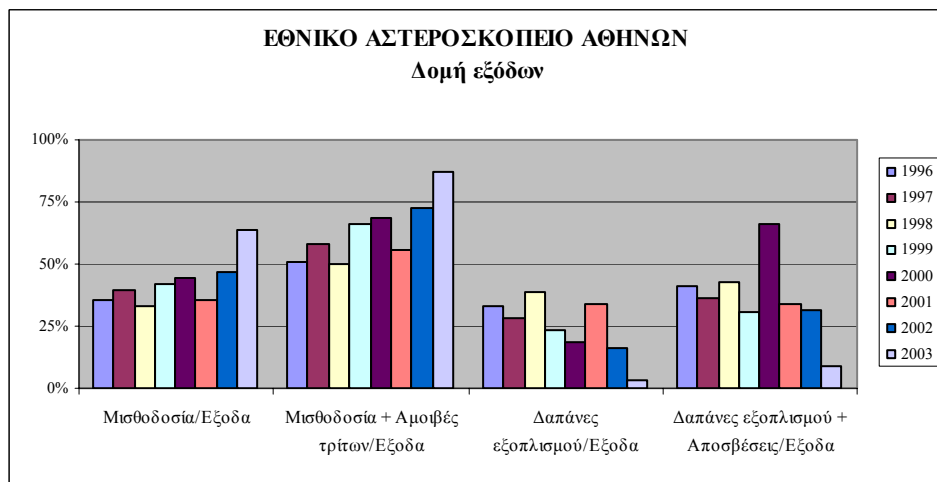
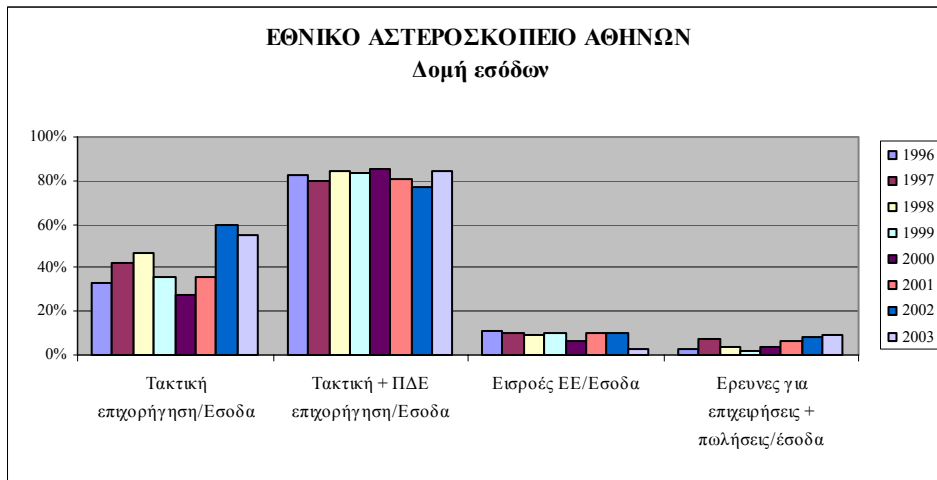
ΕΘΝΙΚΟ ΑΣΤΕΡΟΣΚΟΠΕΙΟ ΑΘΗΝΩΝ (ΕΑΑ)  
ΧΡΗΜΑΤΟ-ΟΙΚΟΝΟΜΙΚΗ ΚΑΤΑΣΤΑΣΗ

	1996		1997		1998		1999		2000		2001		2002		2003
<b>ΕΣΟΔΑ</b>	<b>5.599.451</b>	<b>-11,5%</b>	<b>4.955.213</b>	<b>40,6%</b>	<b>6.967.294</b>	<b>6,6%</b>	<b>7.423.854</b>	<b>18,7%</b>	<b>8.810.944</b>	<b>-19,7%</b>	<b>7.076.361</b>	<b>-24,6%</b>	<b>5.334.178</b>	<b>14,7%</b>	<b>6.117.824</b>
Τακτική επιχορήγηση (Τ.Π.) + 35/630	1.827.843	13,4%	2.072.182	56,8%	3.249.378	-19,2%	2.627.003	-6,5%	2.457.511	1,8%	2.502.216	27,7%	3.194.305	5,5%	3.371.113,89
Επιχορήγηση Π.Δ.Ε.	2.783.673	-32,4%	1.882.918	39,4%	2.624.762	37,0%	3.596.556	40,6%	5.055.216	-36,8%	3.195.686	-70,8%	932.510	93,4%	1.803.052,88
Εισροές από Ε.Ε.	641.082	-20,0%	513.132	29,6%	664.921	13,0%	751.212	-22,5%	582.162	27,1%	740.103	-27,9%	533.729	-65,1%	186.122,27
Εισροές για έρευνες από επιχειρήσεις κ.ά.	35.739	345,7%	159.299	-81,2%	29.934	50,7%	45.117	116,5%	97.690	38,5%	135.319	16,0%	156.935	72,5%	270.790,95
Εισροές από πωλήσεις προϊόντων & υπηρεσιών	106.367	86,8%	198.736	8,1%	214.888	-44,9%	118.470	69,9%	201.261	44,0%	289.861	-1,2%	286.347	10,8%	317.360,70
Εισροές από εκμετάλευση έγγειου ιδιοκτησίας, τόκοι	200.166	-38,8%	122.481	46,2%	179.118	55,0%	277.607	26,6%	351.523	-60,0%	140.602	1,8%	143.178	-57,7%	60.500,61
Δωρεές, χορηγίες, άλλα έσοδα	4.582	41,1%	6.465	-33,6%	4.294	83,7%	7.888	731,4%	65.582	10,7%	72.575	20,1%	87.173	24,9%	108.882,48
<b>ΕΞΟΔΑ*</b>	<b>4.061.974</b>	<b>6,2%</b>	<b>4.312.036</b>	<b>36,0%</b>	<b>5.865.341</b>	<b>-17,3%</b>	<b>4.848.659</b>	<b>2,7%</b>	<b>4.980.991</b>	<b>47,0%</b>	<b>7.321.321</b>	<b>-12,4%</b>	<b>6.415.670</b>	<b>-16,7%</b>	<b>5.341.957</b>
Μισθοδοσία προσωπικού	1.434.776	19,5%	1.714.664	14,2%	1.957.391	4,7%	2.049.352	8,4%	2.222.420	18,0%	2.622.509	13,8%	2.985.475	13,3%	3.382.393,72
Αμοιβές Τρίτων	635.944	21,6%	773.028	25,1%	967.040	17,8%	1.139.341	3,0%	1.173.050	25,4%	1.471.020	14,2%	1.679.238	-23,9%	1.278.240,50
Μετακινήσεις	219.312	25,7%	275.606	-0,3%	274.755	-5,1%	260.635	12,1%	292.119	21,4%	354.571	-6,1%	332.819	-35,5%	214.723,31
Λειτουργικά έξοδα	444.745	-22,2%	345.978	20,7%	417.620	-36,6%	264.686	35,4%	358.325	17,7%	421.805	-3,6%	406.671	-30,9%	281.135,88
Δαπάνες εξοπλισμού	1.327.198	-9,4%	1.202.761	86,9%	2.248.534	-49,5%	1.134.645	-17,6%	935.077	162,2%	2.451.416	-58,7%	1.011.467	-81,7%	185.463,56
Αποσβέσεις παγίων-άλλα έξοδα	359.389		360.977		235.932		344.914		2.349.040				1.019.487		299.189,62
Ταμειακό Υπόλοιπο/ΓΛΚ	183.155		260.986		1.195.546		1.563.343		1.501.961		894.481		711.333		524.605,67

Τα μεγέθη έως και το 1998 είναι σε ECU από το 1999 έως 2003 είναι σε ευρώ

\* Δεν περιλαμβάνονται οι αποσβέσεις





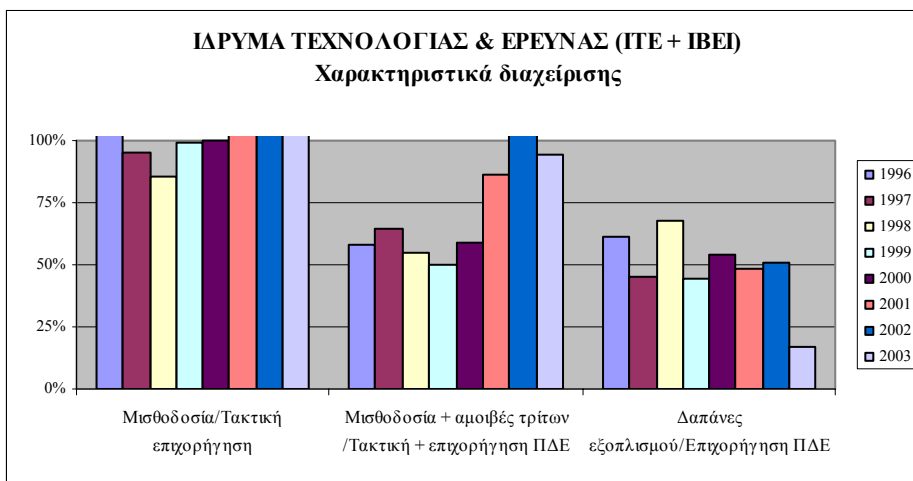
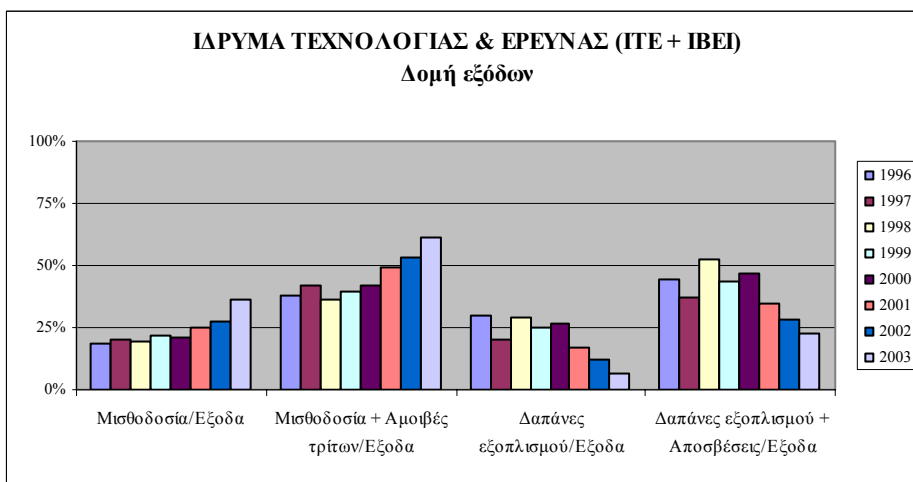
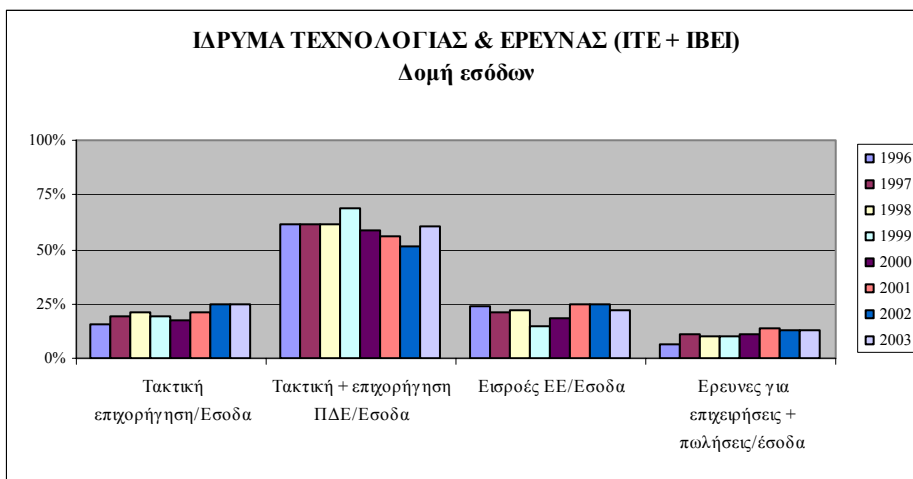
**ΥΠΟΥΡΓΕΙΟ ΑΝΑΠΤΥΞΗΣ - ΓΕΝΙΚΗ  
ΓΡΑΜΜΑΤΕΙΑ ΕΡΕΥΝΑΣ ΚΑΙ ΤΕΧΝΟΛΟΓΙΑΣ**

**ΙΔΡΥΜΑ ΤΕΧΝΟΛΟΓΙΑΣ & ΕΡΕΥΝΑΣ (ΙΤΕ περιλαμβανομένου του ΙΒΕΙ)  
ΧΡΗΜΑΤΟ-ΟΙΚΟΝΟΜΙΚΗ ΚΑΤΑΣΤΑΣΗ**

	1996		1997		1998		1999		2000		2001		2002		2003
<b>ΕΣΟΔΑ</b>	<b>26.859.605</b>	<b>-8,1%</b>	<b>24.682.562</b>	<b>13,5%</b>	<b>28.014.664</b>	<b>15,4%</b>	<b>32.319.285</b>	<b>10,2%</b>	<b>35.623.618</b>	<b>-12,9%</b>	<b>31.019.213</b>	<b>-7,3%</b>	<b>28.766.631</b>	<b>9,6%</b>	<b>31.533.504</b>
Τακτική επιχορήγηση (Τ.Π.)	4.074.673	19,5%	4.868.193	19,4%	5.811.369	8,3%	6.294.886	-1,7%	6.184.767	6,8%	6.603.081	9,8%	7.250.000	8,9%	7.896.882
Επιχορήγηση Π.Δ.Ε.	12.521.156	-17,2%	10.362.073	9,4%	11.333.008	41,3%	16.018.249	-7,7%	14.790.140	-27,0%	10.789.650	-29,4%	7.613.159	46,0%	11.117.979
Εισροές από Ε.Ε.	6.429.402	-19,6%	5.168.648	20,7%	6.239.923	-21,9%	4.874.004	35,7%	6.612.530	18,3%	7.822.221	-7,4%	7.241.181	-5,2%	6.864.904
Εισροές για έρευνες από επιχειρήσεις κ.ά.	317.307	61,8%	513.320	26,2%	647.747	6,6%	690.476	84,4%	1.273.517	-35,1%	826.602	-75,2%	205.085	287,1%	793.965
Εισροές από πωλήσεις προϊόντων & υπηρεσιών	1.295.654	66,7%	2.160.039	1,3%	2.188.434	13,9%	2.492.846	10,3%	2.750.705	25,4%	3.450.725	1,7%	3.509.184	-3,3%	3.393.236
Εισροές από εκμετάλευση έγγειου ιδιοκτησίας, τόκοι	1.576.646	-21,7%	1.235.131	6,2%	1.312.293	23,5%	1.621.247	119,4%	3.556.509	-75,1%	885.313	79,8%	1.591.937	-70,5%	470.087
Δωρεές, χορηγίες, άλλα έσοδα	644.767	-41,8%	375.158	28,4%	481.890	-32,0%	327.577	39,0%	455.450	40,9%	641.621	111,4%	1.356.085	-26,5%	996.451
<b>ΕΞΟΔΑ*</b>	<b>25.396.517</b>	<b>-8,1%</b>	<b>23.336.547</b>	<b>12,3%</b>	<b>26.211.003</b>	<b>8,9%</b>	<b>28.542.934</b>	<b>3,8%</b>	<b>29.621.785</b>	<b>3,0%</b>	<b>30.515.574</b>	<b>4,3%</b>	<b>31.831.134</b>	<b>-8,7%</b>	<b>29.063.655</b>
Μισθοδοσία προσωπικού	4.676.978	-0,8%	4.637.252	7,6%	4.990.808	25,0%	6.238.497	-0,8%	6.187.220	22,2%	7.561.405	14,8%	8.677.943	21,1%	10.508.639
Αμοιβές Τρίτων	4.944.008	4,2%	5.153.054	-13,4%	4.462.790	12,2%	5.005.601	23,6%	6.184.778	19,5%	7.391.719	10,4%	8.162.974	-9,6%	7.375.785
Μετακινήσεις	1.023.509	15,9%	1.186.197	-1,8%	1.164.705	8,2%	1.259.707	4,5%	1.316.432	11,8%	1.471.267	0,5%	1.478.309	-4,9%	1.406.557
Λειτουργικά έξοδα	7.077.694	8,5%	7.681.948	3,6%	7.960.376	12,2%	8.930.154	-10,5%	7.996.446	10,8%	8.859.172	9,0%	9.655.164	-18,7%	7.850.561
Δαπάνες εξοπλισμού	7.674.327	-39,04%	4.678.096	63,2%	7.632.324	-6,9%	7.108.975	11,6%	7.936.909	-34,1%	5.232.011	-26,3%	3.856.744	-50,2%	1.922.113
Αποσβέσεις παγίων-άλλα έξοδα	3.610.969		3.912.350		6.197.529		5.221.205		5.821.938		5.302.856		5.243.276		4.670.512
Χρηματοδοτημένα έξοδα προγραμμάτων-Δεσμεύσεις και Υποχρεώσεις	10.159.860		10.890.706		13.464.354		14.869.135		13.892.577		14.677.778		14.594.936		13.703.071
Υπόλοιπο Διαθέσιμου Ταμείου	6.082.033		3.615.033		3.872.460		3.487.724		8.649.936		6.057.830		4.978.958		5.495.727

Τα μεγέθη έως και το 1998 είναι σε ECU από το 1999 έως 2003 είναι σε ευρώ

\* Δεν περιλαμβάνονται οι αποσβέσεις



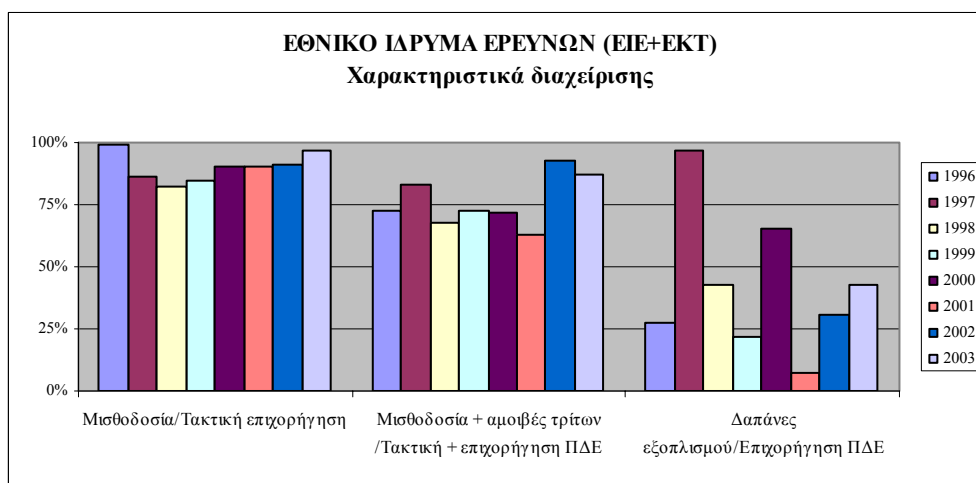
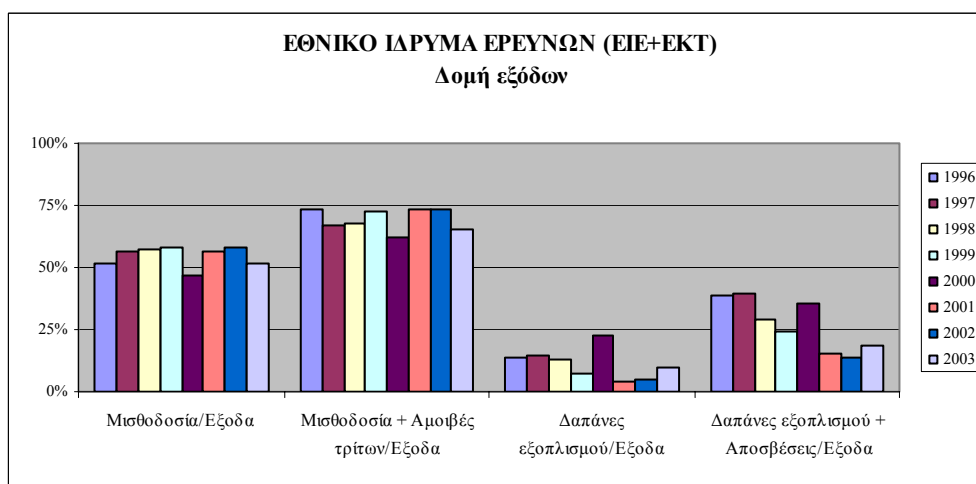
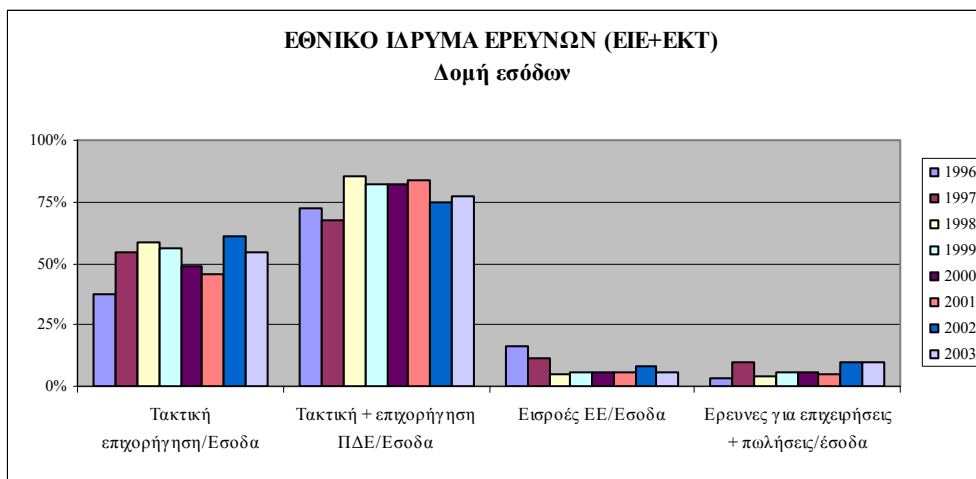
**ΥΠΟΥΡΓΕΙΟ ΑΝΑΠΤΥΞΗΣ - ΓΕΝΙΚΗ  
ΓΡΑΜΜΑΤΕΙΑ ΕΡΕΥΝΑΣ ΚΑΙ ΤΕΧΝΟΛΟΓΙΑΣ**

**ΕΘΝΙΚΟ ΙΔΡΥΜΑ ΕΡΕΥΝΩΝ (ΕΙΕ περιλαμβανομένου του ΕΚΤ)  
ΧΡΗΜΑΤΟ-ΟΙΚΟΝΟΜΙΚΗ ΚΑΤΑΣΤΑΣΗ**

	1996		1997		1998		1999		2000		2001		2002		2003
<b>ΕΣΟΔΑ</b>	<b>12.116.320</b>	<b>-12,2%</b>	<b>10.634.263</b>	<b>14,8%</b>	<b>12.207.070</b>	<b>4,5%</b>	<b>12.756.746</b>	<b>13,3%</b>	<b>14.450.424</b>	<b>12,3%</b>	<b>16.234.251</b>	<b>-23,0%</b>	<b>12.503.552</b>	<b>11,7%</b>	<b>13.970.760</b>
Τακτική επιχορήγηση (Τ.Π.)	4.504.768	27,7%	5.822.450	15,6%	7.192.956	0,6%	7.131.327	-3,9%	7.079.970	2,6%	7.350.257	3,4%	7.597.100	0,0%	7.600.200
Επιχορήγηση Π.Δ.Ε.	4.303.929	-68,4%	1.377.551	119,2%	3.228.926	4,6%	3.326.549	38,3%	4.755.127	30,8%	6.297.196	-72,1%	1.754.456	80,0%	3.157.200
Εισροές από Ε.Ε.	1.947.074	-40,7%	1.168.108	-50,4%	619.624	15,9%	707.385	16,4%	850.851	14,9%	989.495	3,9%	1.028.031	-20,9%	813.112
Εισροές για έρευνες από επιχειρήσεις κ.ά.	117.388	194,7%	350.216	-31,1%	258.058	38,2%	351.463	10,0%	399.569	-23,0%	311.472	110,9%	656.815	14,4%	751.429
Εισροές από πωλήσεις προϊόντων & υπηρεσιών	325.115	111,6%	696.645	-68,0%	238.516	50,3%	353.217	26,4%	461.400	5,0%	490.331	19,5%	586.110	-0,8%	581.472
Εισροές από εκμετάλλευση έγγειου ιδιοκτησίας, τόκοι	498.300	-10,0%	454.088	-15,0%	412.563	6,5%	432.918	11,9%	500.408	2,0%	516.421	14,1%	589.474	0,1%	589.857
Δωρεές, χορηγίες, άλλα έσοδα	419.746	80,1%	765.205	-68,7%	256.427	79,7%	453.887	-14,1%	403.099	-31,6%	279.080	4,5%	291.566	63,8%	477.491
<b>ΕΞΟΔΑ*</b>	<b>11.580.392</b>	<b>-3,9%</b>	<b>11.123.227</b>	<b>11,1%</b>	<b>12.358.809</b>	<b>2,0%</b>	<b>12.788.206</b>	<b>26,5%</b>	<b>16.182.218</b>	<b>5,2%</b>	<b>17.023.211</b>	<b>-1,2%</b>	<b>16.819.160</b>	<b>4,8%</b>	<b>17.626.571</b>
Μισθοδοσία προσωπικού	4.470.195	12,4%	5.025.380	18,1%	5.935.529	1,9%	6.050.890	5,7%	6.397.095	3,6%	6.627.756	4,5%	6.928.068	6,6%	7.383.322
Αμοιβές Τρίτων	1.948.626	-50,0%	974.398	16,0%	1.130.356	37,3%	1.551.793	33,6%	2.073.529	-8,2%	1.902.815	-7,9%	1.752.505	15,2%	2.018.846
Μετακινήσεις	237.566	-1,3%	234.401	-1,5%	230.779	7,4%	247.924	-1,1%	245.262	34,4%	329.557	-12,7%	287.607	2,3%	294.098
Χρηματικά διαθέσιμα Ερευν. προγραμμάτων	2.869.482	-23,9%	2.184.458	-11,6%	1.931.538	19,4%	2.306.457	6,9%	2.466.175	116,8%	5.347.777	-7,5%	4.944.044	-34,6%	3.231.992
Λειτουργικά έξοδα	861.684	59,2%	1.372.163	27,7%	1.752.070	8,7%	1.904.111	-0,8%	1.889.191	26,1%	2.381.755	-0,4%	2.371.707	41,4%	3.353.396
Δαπάνες εξοπλισμού	1.192.839	11,7%	1.332.427	3,5%	1.378.537	-47,3%	727.031	327,9%	3.110.966	-86,1%	433.551	23,5%	535.229	151,3%	1.344.917
Αποσβέσεις παγίων-άλλα έξοδα	2.193.827		2.183.500		1.681.018		1.834.963		1.745.335		1.369.150		1.048.059		1.328.229
Ταμειακό Υπόλοιπο	3.085.793		2.610.339		2.346.951		2.514.196		2.617.735		5.470.620		5.100.617		3.456.375

Τα μεγέθη έως και το 1998 είναι σε ECU από το 1999 έως 2003 είναι σε ευρώ

\* Δεν περιλαμβάνονται οι αποσβέσεις



**ΥΠΟΥΡΓΕΙΟ ΑΝΑΠΤΥΞΗΣ - ΓΕΝΙΚΗ ΓΡΑΜΜΑΤΕΙΑ ΕΡΕΥΝΑΣ ΚΑΙ ΤΕΧΝΟΛΟΓΙΑΣ**

**ΕΘΝΙΚΟ ΚΕΝΤΡΟ ΕΡΕΥΝΑΣ & ΤΕΧΝΟΛΟΓΙΚΗΣ ΑΝΑΠΤΥΞΗΣ (ΕΚΕΤΑ περιλαμβανομένου του ΚΤΕΣΚ)**

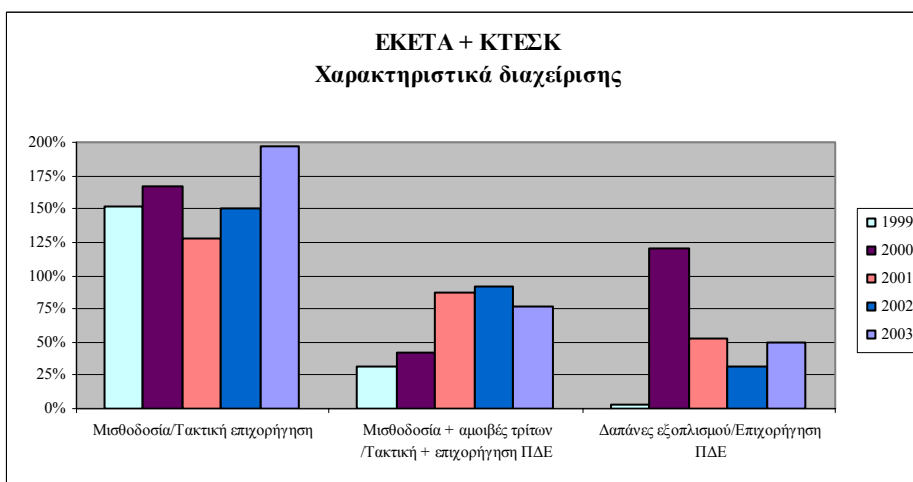
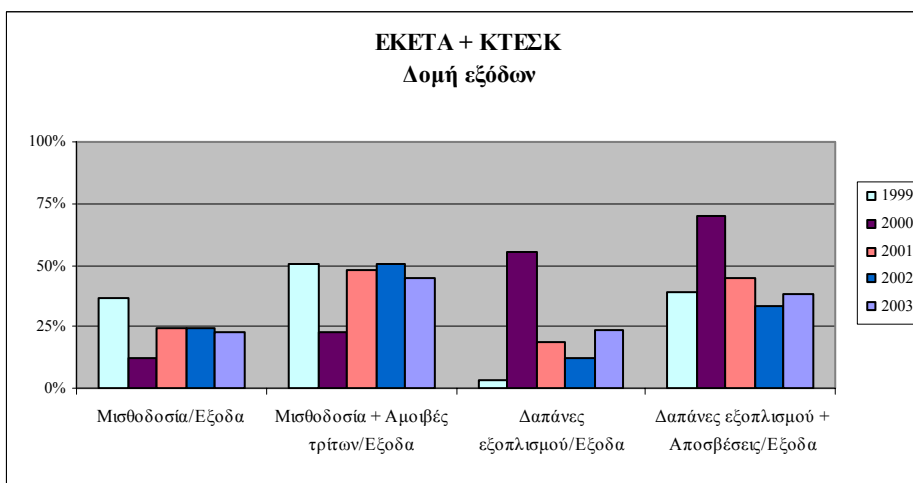
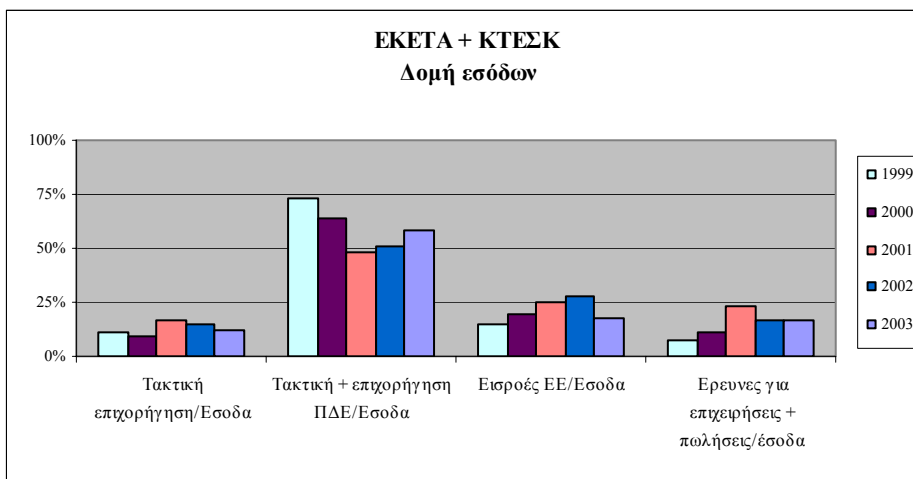
**ΧΡΗΜΑΤΟ-ΟΙΚΟΝΟΜΙΚΗ ΚΑΤΑΣΤΑΣΗ**

	1996		1997		1998		1999		2000		2001		2002		2003
<b>ΕΣΟΔΑ</b>	<b>4.274.666</b>	<b>19,1%</b>	<b>5.091.472</b>	<b>-13,2%</b>	<b>4.421.296</b>	<b>73,3%</b>	<b>7.663.052</b>	<b>29,4%</b>	<b>9.914.745</b>	<b>-2,3%</b>	<b>9.690.320</b>	<b>22,2%</b>	<b>11.841.785</b>	<b>23,0%</b>	<b>14.565.795</b>
Τακτική επιχορήγηση (Τ.Π.)	559.261	15,4%	645.634	19,2%	769.417	10,9%	853.447	1,2%	863.511	83,5%	1.584.740	8,1%	1.712.500	-1,2%	1.692.235
(Τ.Π.)*									200.676		199.560		360.875		70.000
Επιχορήγηση Π.Δ.Ε.	2.143.950	28,2%	2.748.538	-20,0%	2.197.623	117,2%	4.773.088	12,8%	5.384.433	-44,2%	3.005.838	37,7%	4.138.672	64,8%	6.821.896
Εισροές από Ε.Ε.	1.093.262	-9,2%	992.277	-34,3%	651.902	75,7%	1.145.075	65,4%	1.893.838	25,4%	2.375.047	36,3%	3.236.725	-20,1%	2.587.518
Εισροές για έρευνες από επιχειρήσεις κ.ά.	60.253	83,8%	110.747	47,0%	162.761	78,1%	289.823	91,5%	555.154	159,3%	1.439.568	0,9%	1.451.957	-17,6%	1.196.786
Εισροές από πωλήσεις προϊόντων & υπηρεσιών	167.503	71,8%	287.714	-11,5%	254.581	8,0%	275.008	100,8%	552.254	39,2%	768.551	-39,5%	464.943	156,3%	1.191.851
Εισροές από εκμετάλλευση έγγειου ιδιοκτησίας, τόκοι	187.985	-27,1%	137.014	-4,4%	131.021	62,2%	212.571	-25,2%	158.972	-53,7%	73.593	6,2%	78.155	-7,1%	72.581
Δωρεές, χορηγίες, άλλα έσοδα	62.452	171,5%	169.549	49,8%	253.992	-55,1%	114.040	168,2%	305.907	-20,4%	243.423	63,5%	397.958	134,4%	932.928
<b>ΕΞΟΔΑ**</b>	<b>2.717.344</b>	<b>-0,1%</b>	<b>2.714.085</b>	<b>9,8%</b>	<b>2.980.357</b>	<b>19,1%</b>	<b>3.549.885</b>	<b>230,7%</b>	<b>11.738.524</b>	<b>-28,6%</b>	<b>8.385.013</b>	<b>25,5%</b>	<b>10.521.281</b>	<b>36,9%</b>	<b>14.407.802</b>
Μισθοδοσία προσωπικού	789.939	11,9%	883.973	25,8%	1.112.381	17,0%	1.300.949	10,8%	1.441.330	40,9%	2.030.523	26,5%	2.569.550	29,4%	3.324.319
Αμοιβές Τρίτων	589.829	-4,7%	562.234	-16,6%	468.750	7,1%	502.210	137,6%	1.193.443	66,5%	1.987.395	39,2%	2.765.784	13,6%	3.142.664
Μετακινήσεις	186.300	8,5%	202.193	-5,8%	190.523	26,4%	240.764	42,3%	342.661	65,3%	566.573	30,8%	740.918	19,5%	885.058
Λειτουργικά έξοδα	1.094.461	-14,0%	940.917	22,6%	1.153.166	19,7%	1.380.810	66,6%	2.300.490	-3,3%	2.224.857	41,7%	3.153.329	15,1%	3.629.140
Δαπάνες εξοπλισμού	56.814	119,6%	124.768	-55,5%	55.538	125,3%	125.152	5062,2%	6.460.600	-75,6%	1.575.665	-18,0%	1.291.700	165,3%	3.426.621
Αποσβέσεις παγίων-άλλα έξοδα	718.913		739.523		1.529.860		1.251.145		1.790.502		2.201.441		2.187.982		2.070.908

Τα μεγέθη έως και το 1998 είναι σε ECU από το 1999 έως 2003 είναι σε ευρώ

\* Αφορά επιχορήγηση τακτικού προϋπολογισμού για το φιλοξενούμενο πρόγραμμα ΕΥΡΗΚΑ

\*\* Δεν περιλαμβάνονται οι αποσβέσεις



ΥΠΟΥΡΓΕΙΟ ΑΝΑΠΤΥΞΗΣ - ΓΕΝΙΚΗ ΓΡΑΜΜΑΤΕΙΑ ΕΡΕΥΝΑΣ ΚΑΙ ΤΕΧΝΟΛΟΓΙΑΣ

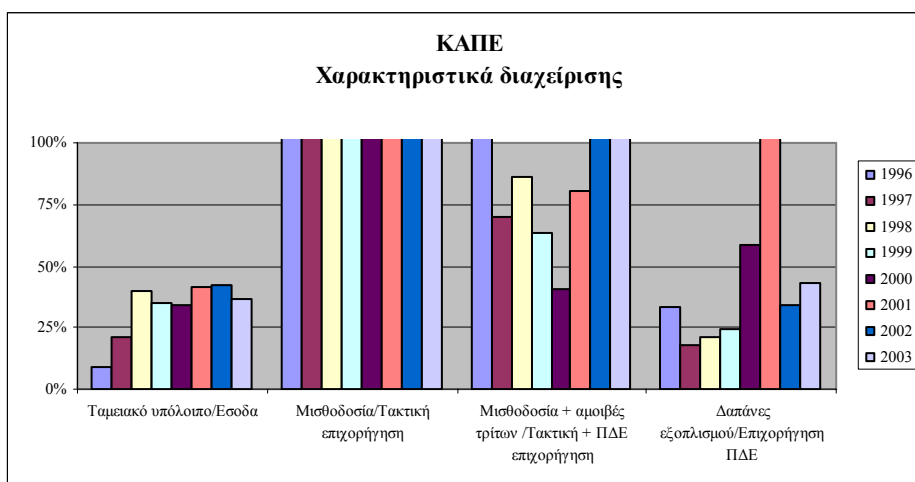
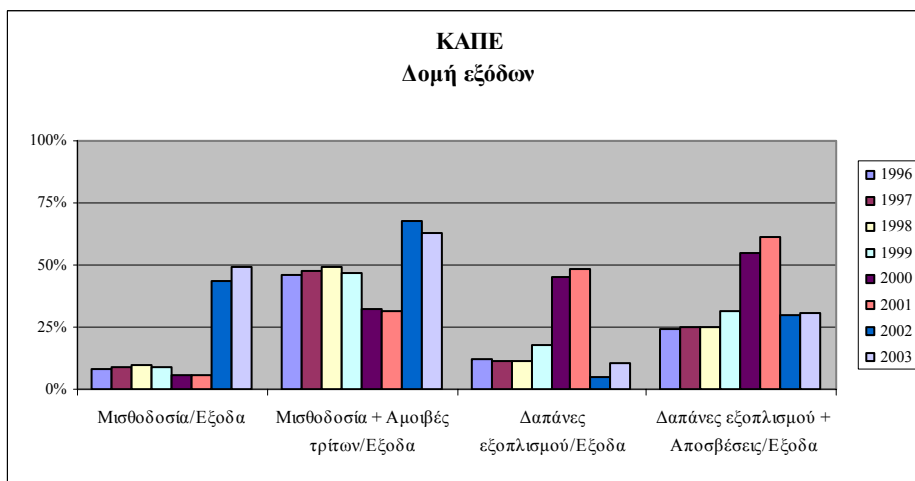
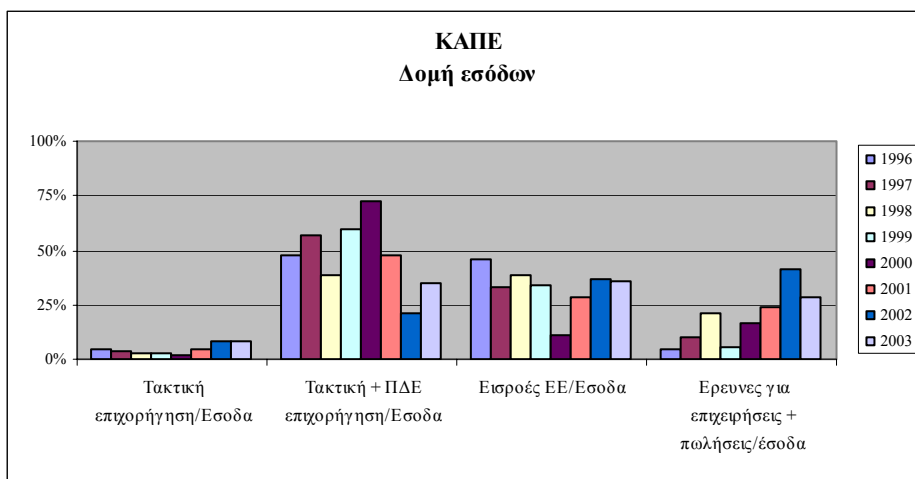
ΚΕΝΤΡΟ ΑΝΑΝΕΩΣΙΜΩΝ ΠΗΓΩΝ ΕΝΕΡΓΕΙΑΣ (ΚΑΠΕ)  
ΧΡΗΜΑΤΟ-ΟΙΚΟΝΟΜΙΚΗ ΚΑΤΑΣΤΑΣΗ

	1996		1997		1998		1999		2000		2001		2002		2003
<b>ΕΣΟΔΑ</b>	<b>5.001.895</b>	<b>42,4%</b>	<b>7.122.287</b>	<b>20,2%</b>	<b>8.562.472</b>	<b>8,4%</b>	<b>9.278.998</b>	<b>39,6%</b>	<b>12.955.361</b>	<b>-26,0%</b>	<b>9.583.228</b>	<b>-30,7%</b>	<b>6.641.018</b>	<b>-1,0%</b>	<b>6.572.701</b>
Τακτική επιχορήγηση (Τ.Π.)	229.098	7,2%	245.672	-1,5%	241.888	4,0%	251.673	12,1%	282.169	43,3%	404.255	38,6%	560.246	-7,6%	517.750
Επιχορήγηση Π.Δ.Ε.	2.179.446	73,4%	3.779.609	-18,3%	3.086.914	72,4%	5.321.751	72,0%	9.152.630	-54,8%	4.141.330	-79,2%	860.729	108,6%	1.795.408
Εισροές από Ε.Ε.	2.294.699	2,6%	2.353.325	41,4%	3.327.475	-5,7%	3.137.834	-55,7%	1.390.777	96,5%	2.732.252	-10,0%	2.458.338	-3,7%	2.367.011
Εισροές για έρευνες από επιχειρήσεις κ.ά.			93.453												
Εισροές από πωλήσεις προϊόντων και υπηρεσιών	246.359	141,7%	595.329	206,7%	1.826.001	-70,2%	545.025	281,7%	2.080.305	9,8%	2.284.519	19,6%	2.732.453	-31,3%	1.878.000
Εισροές από εκμετάλλευση έγγειου ιδιοκτησίας, τόκοι	52.293	5,0%	54.898	46,1%	80.195	-71,7%	22.715	117,8%	49.481	-57,8%	20.872	40,2%	29.252	-50,3%	14.531,66
Δωρεές, χορηγίες, άλλα έσοδα															
<b>ΕΞΟΔΑ**</b>	<b>5.960.677</b>	<b>-1,1%</b>	<b>5.894.487</b>	<b>-0,9%</b>	<b>5.839.038</b>	<b>28,7%</b>	<b>7.515.846</b>	<b>57,6%</b>	<b>11.844.975</b>	<b>-2,5%</b>	<b>11.550.903</b>	<b>-47,5%</b>	<b>6.068.045</b>	<b>20,9%</b>	<b>7.335.021</b>
Μισθοδοσία προσωπικού	468.296	11,9%	523.987	7,6%	563.878	15,1%	649.141	5,2%	682.940	-4,6%	651.468	304,6%	2.635.521	36,7%	3.601.516
Αμοιβές Τρίτων	2.280.449	-0,2%	2.275.922	0,7%	2.292.872	25,6%	2.879.584	10,3%	3.174.793	-5,6%	2.998.197	-51,5%	1.453.834	-28,7%	1.036.270
Μετακινήσεις	462.346	-12,2%	406.000	-7,8%	374.322	14,6%	429.019	-12,6%	374.908	-29,5%	264.265	29,6%	342.500	12,4%	384.884
Λειτουργικά έξοδα	2.029.563	-1,0%	2.009.746	-2,6%	1.957.890	15,1%	2.253.701	0,9%	2.273.748	-8,9%	2.071.900	-35,3%	1.339.535	14,8%	1.538.192
Δαπάνες εξοπλισμού	720.023	-5,7%	678.832	-4,2%	650.075	100,7%	1.304.401	309,3%	5.338.586	4,2%	5.565.073	-94,7%	296.655	161,0%	774.159
Αποσβέσεις παγίων-άλλα έξοδα	716.969		776.884		807.741		1.062.347		1.112.171		1.474.724		1.500.949		1.500.000
Ταμειακό Υπόλοιπο/31.12.έτους	466.525		1.496.423		3.436.643		3.273.077		4.422.966		3.966.174		2.830.919		2.400.076

Τα μεγέθη έως και το 1998 είναι σε ECU από το 1999 έως 2003 είναι σε ευρώ

\*\* Δεν περιλαμβάνονται οι αποσβέσεις





ΥΠΟΥΡΓΕΙΟ ΑΝΑΠΤΥΞΗΣ - ΓΕΝΙΚΗ ΓΡΑΜΜΑΤΕΙΑ ΕΡΕΥΝΑΣ ΚΑΙ ΤΕΧΝΟΛΟΓΙΑΣ

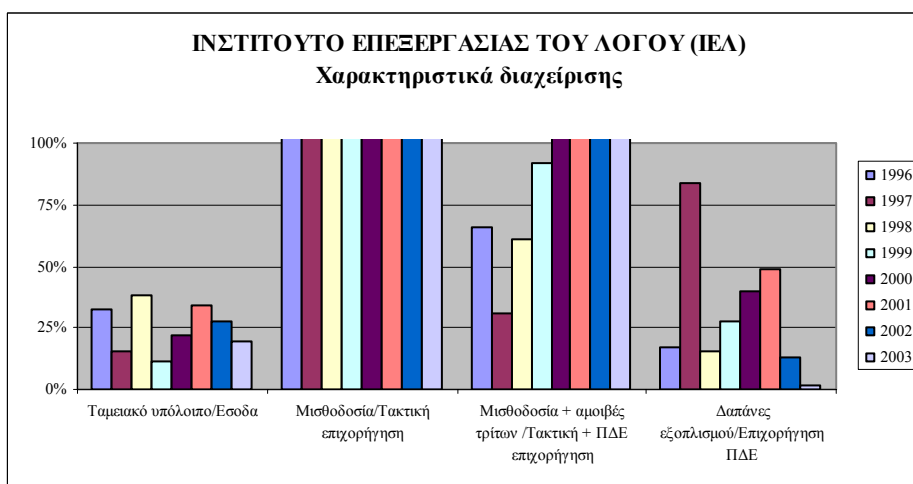
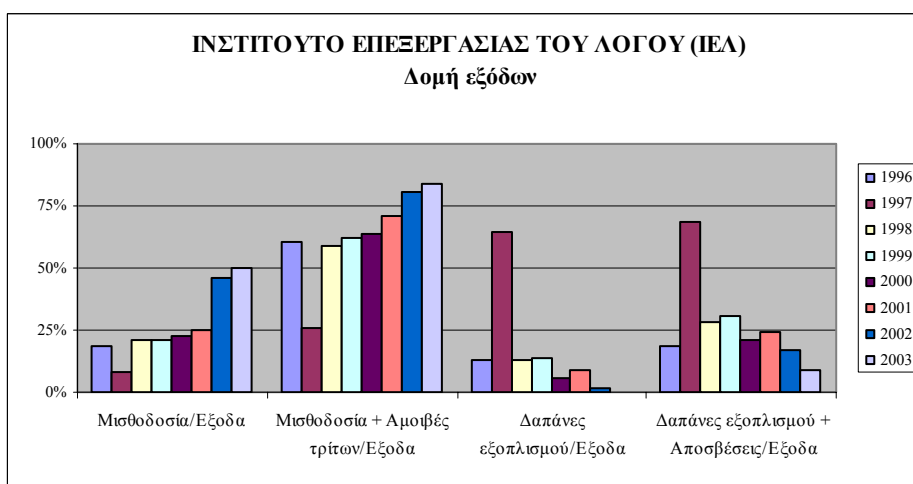
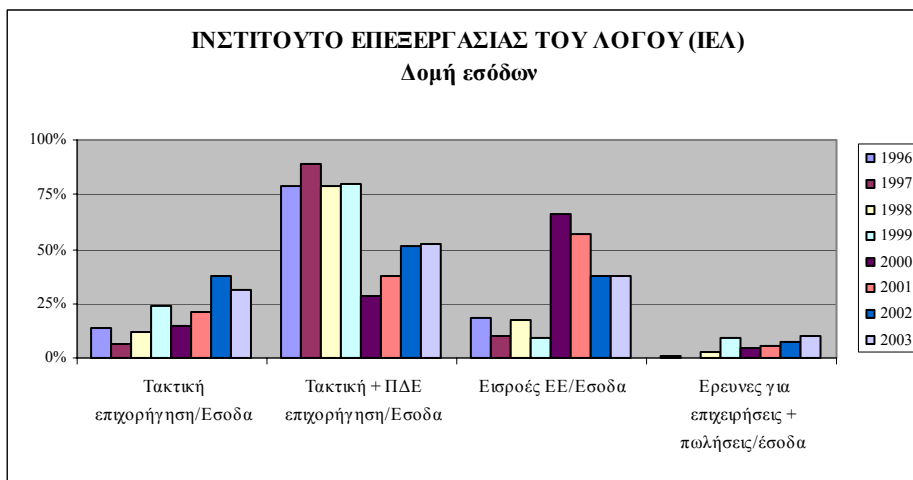
ΙΝΣΤΙΤΟΥΤΟ ΕΠΕΞΕΡΓΑΣΙΑΣ ΤΟΥ ΛΟΓΟΥ (ΙΕΛ)

ΧΡΗΜΑΤΟ-ΟΙΚΟΝΟΜΙΚΗ ΚΑΤΑΣΤΑΣΗ

	1996		1997		1998		1999		2000		2001		2002		2003
<b>ΕΣΟΔΑ</b>	<b>1.824.006</b>	<b>129,1%</b>	<b>4.179.634</b>	<b>-37,4%</b>	<b>2.617.045</b>	<b>-14,8%</b>	<b>2.229.050</b>	<b>45,4%</b>	<b>3.241.375</b>	<b>-6,4%</b>	<b>3.034.339</b>	<b>-35,1%</b>	<b>1.970.059</b>	<b>18,6%</b>	<b>2.335.816</b>
Τακτική επιχορήγηση (Τ.Π.)	245.462	9,3%	268.300	14,9%	308.408	70,2%	524.830	-9,5%	475.232	35,9%	645.635	14,0%	735.979	-0,6%	731.500
Επιχορήγηση Π.Δ.Ε.	1.199.641	186,2%	3.433.784	-49,0%	1.752.237	-28,2%	1.258.911	-64,5%	446.949	10,2%	492.594	-42,9%	281.099	73,3%	487.210
Εισροές από Ε.Ε.	330.674	32,8%	439.286	2,3%	449.315	-56,1%	197.391	988,6%	2.148.762	-19,4%	1.732.129	-57,3%	739.875	17,5%	869.684
Εισροές για έρευνες από επιχειρήσεις κ.ά.															
Εισροές από πωλήσεις προϊόντων και υπηρεσιών	11.437	-48,3%	5.914	939,3%	61.468	229,1%	202.270	-24,8%	152.125	5,8%	160.987	-11,6%	142.351	69,2%	240.858
Εισροές από εκμετάλλευση έγγειου ιδιοκτησίας, τόκοι	36.791	-12,1%	32.350	41,0%	45.617	0,1%	45.649	-59,9%	18.308	-83,6%	2.993	2263,7%	70.755	-90,7%	6.564
Δωρεές, χορηγίες, άλλα έσοδα															
<b>ΕΞΟΔΑ*</b>	<b>1.572.045</b>	<b>180,8%</b>	<b>4.413.997</b>	<b>-51,6%</b>	<b>2.134.307</b>	<b>23,8%</b>	<b>2.642.748</b>	<b>18,8%</b>	<b>3.038.631</b>	<b>-12,0%</b>	<b>2.674.788</b>	<b>-20,2%</b>	<b>2.134.537</b>	<b>5,0%</b>	<b>2.240.855</b>
Μισθοδοσία προσωπικού	295.247	19,8%	353.737	25,8%	444.825	25,5%	558.365	20,9%	675.124	-1,6%	664.041	47,9%	982.358	15,0%	1.129.292
Αμοιβές Τρίτων	654.965	20,3%	788.184	4,0%	819.980	32,5%	1.086.765	16,7%	1.268.656	-2,9%	1.231.714	-39,9%	740.214	1,7%	752.686
Μετακινήσεις	70.769	-2,0%	69.332	26,2%	87.478	1,6%	88.878	778,1%	780.397	-88,5%	89.554	-31,8%	61.047	58,6%	96.791
Λειτουργικά έξοδα	349.081	-2,7%	339.713	50,5%	511.213	8,7%	555.674	-75,6%	135.371	232,4%	450.009	-30,2%	314.075	-18,9%	254.758
Δαπάνες εξοπλισμού	201.983	1317,5%	2.863.031	-90,5%	270.811	30,4%	353.066	-49,3%	179.083	33,7%	239.470	-84,6%	36.843	-80,1%	7.328
Αποσβέσεις παγίων-άλλα έξοδα	84.204		172.538		328.912		447.386		448.516		402.892		320.260		192.620
Ταμειακό Υπόλοιπο/31.12.έτους	595.800		657.581		1.004.514		255.305		718.681		1.030.026		551.832		451.422

Τα μεγέθη έως και το 1998 είναι σε ECU από το 1999 έως 2003 είναι σε ευρώ

\* Δεν περιλαμβάνονται οι αποσβέσεις



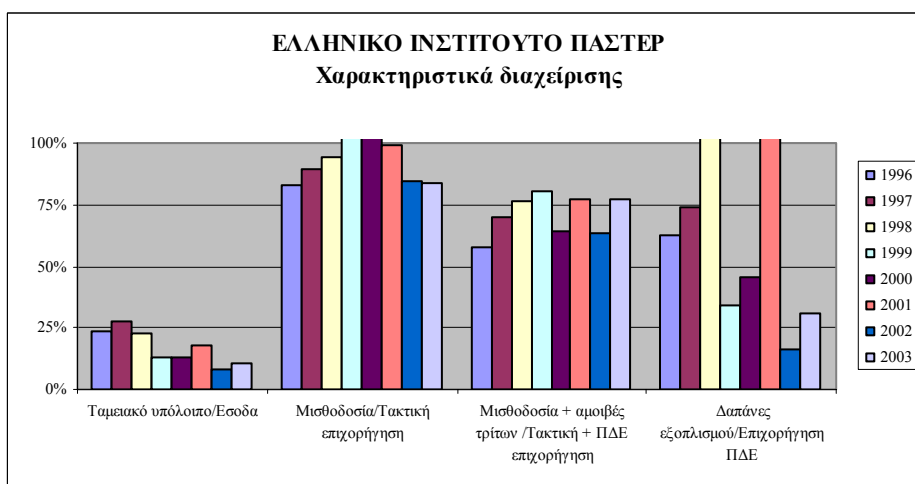
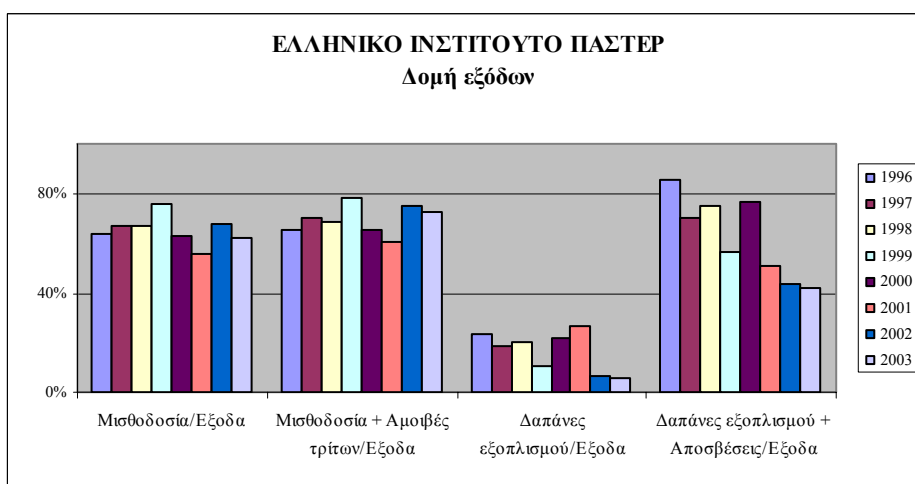
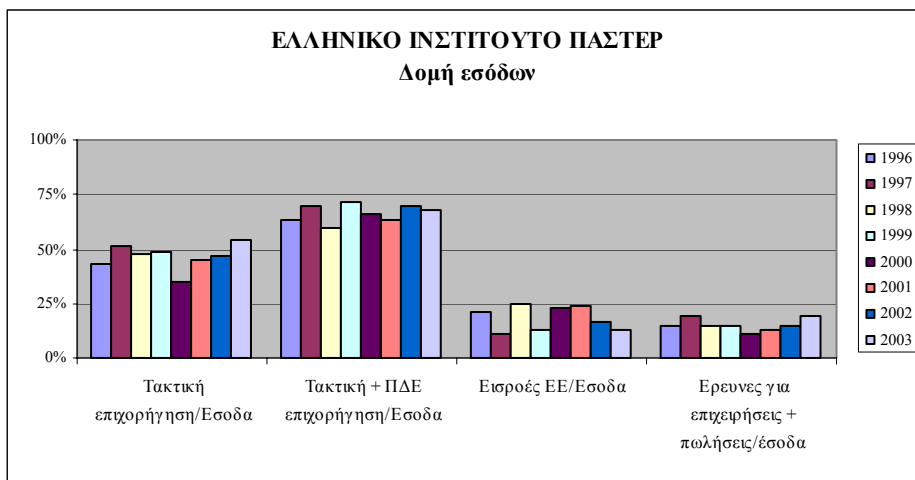
ΥΠΟΥΡΓΕΙΟ ΑΝΑΠΤΥΞΗΣ - ΓΕΝΙΚΗ ΓΡΑΜΜΑΤΕΙΑ ΕΡΕΥΝΑΣ ΚΑΙ ΤΕΧΝΟΛΟΓΙΑΣ

ΕΛΛΗΝΙΚΟ ΙΝΣΤΙΤΟΥΤΟ ΠΑΣΤΕΡ  
ΧΡΗΜΑΤΟ-ΟΙΚΟΝΟΜΙΚΗ ΚΑΤΑΣΤΑΣΗ

	1996		1997		1998		1999		2000		2001		2002		2003
<b>ΕΣΟΔΑ</b>	<b>5.367.441</b>	<b>-15,5%</b>	<b>4.535.243</b>	<b>14,0%</b>	<b>5.170.365</b>	<b>1,7%</b>	<b>5.260.573</b>	<b>41,9%</b>	<b>7.464.105</b>	<b>-18,7%</b>	<b>6.070.161</b>	<b>8,1%</b>	<b>6.558.875</b>	<b>-9,2%</b>	<b>5.954.007</b>
Τακτική επιχορήγηση (Τ.Π.) (ΓΓΕΤ+Υπ. Υγείας)	2.290.981	2,3%	2.343.586	4,5%	2.449.120	5,3%	2.578.111	-0,2%	2.572.191	7,0%	2.753.485	11,4%	3.068.000	4,8%	3.215.000
Επιχορήγηση Π.Δ.Ε.	1.119.308	-28,7%	798.435	-20,5%	634.957	89,5%	1.203.118	95,8%	2.355.366	-54,7%	1.067.136	38,6%	1.479.522	-43,6%	834.742
Εισροές από Ε.Ε.	1.122.581	-55,7%	497.810	156,9%	1.278.985	-47,0%	678.289	150,0%	1.695.983	-15,3%	1.436.443	-26,0%	1.063.413	-27,0%	776.407
Εισροές για έρευνες από επιχειρήσεις κ.ά.	130.913	75,3%	229.510	-10,4%	205.605	-14,9%	174.943	-1,5%	172.271	-41,1%	101.489	-30,5%	70.502	308,1%	287.722
Εισροές από πωλήσεις προϊόντων και υπηρεσιών	638.202	-1,7%	627.111	-11,3%	556.343	8,1%	601.559	5,2%	632.652	8,8%	688.188	25,4%	862.702	-3,3%	834.295
Εισροές από εκμετάλλευση έγγειου ιδιοκτησίας, τόκοι	65.457	-40,7%	38.790	16,9%	45.354	-45,9%	24.553	45,2%	35.642	-34,3%	23.419	-37,1%	14.736	-60,4%	5.841
Δωρεές, χορηγίες, άλλα έσοδα															
<b>ΕΞΟΔΑ*</b>	<b>2.994.639</b>	<b>5,0%</b>	<b>3.145.254</b>	<b>9,9%</b>	<b>3.455.981</b>	<b>12,6%</b>	<b>3.891.719</b>	<b>24,1%</b>	<b>4.829.540</b>	<b>1,2%</b>	<b>4.889.490</b>	<b>-21,8%</b>	<b>3.822.766</b>	<b>13,1%</b>	<b>4.323.246</b>
Μισθοδοσία προσωπικού	1.908.060	10,3%	2.104.378	10,2%	2.319.105	26,7%	2.937.205	3,8%	3.047.422	-10,4%	2.729.531	-5,2%	2.587.292	3,9%	2.687.812
Αμοιβές Τρίτων	55.638	62,7%	90.511	-46,6%	48.378	109,4%	101.283	11,4%	112.867	99,1%	224.708	27,3%	286.039	51,7%	433.995
Μετακινήσεις	65.457	18,5%	77.581	44,2%	111.873	-17,7%	92.075	19,4%	109.897	-24,1%	83.378	-14,0%	71.681	41,3%	101.256
Λειτουργικά έξοδα	261.826	7,4%	281.230	1,1%	284.219	22,0%	346.817	42,2%	493.053	13,2%	557.926	13,7%	634.555	32,2%	838.915
Δαπάνες εξοπλισμού	703.658	-15,9%	591.553	17,0%	692.406	-40,2%	414.339	157,3%	1.066.301	21,3%	1.293.947	-81,2%	243.198	7,4%	261.268
Αποσβέσεις παγίων-άλλα έξοδα	1.855.694		1.625.964		1.907.895		1.783.193		2.637.535		1.192.306		1.417.890		1.552.298
Ταμειακό Υπόλοιπο/31.12.έτους	1.246.948		1.254.222		1.194.324		699.773		980.165		1.091.709		548.009		622.338

Τα μεγέθη έως και το 1998 είναι σε ECU από το 1999 έως 2003 είναι σε ευρώ

\* Δεν περιλαμβάνονται οι αποσβέσεις



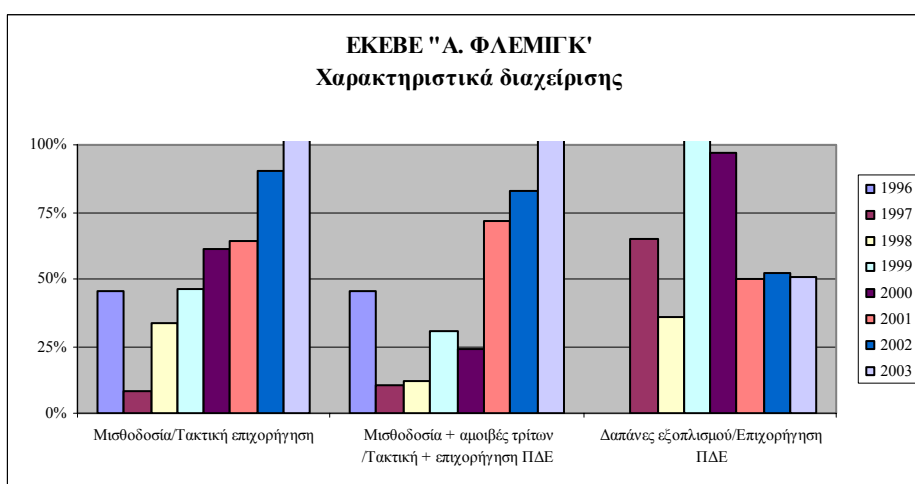
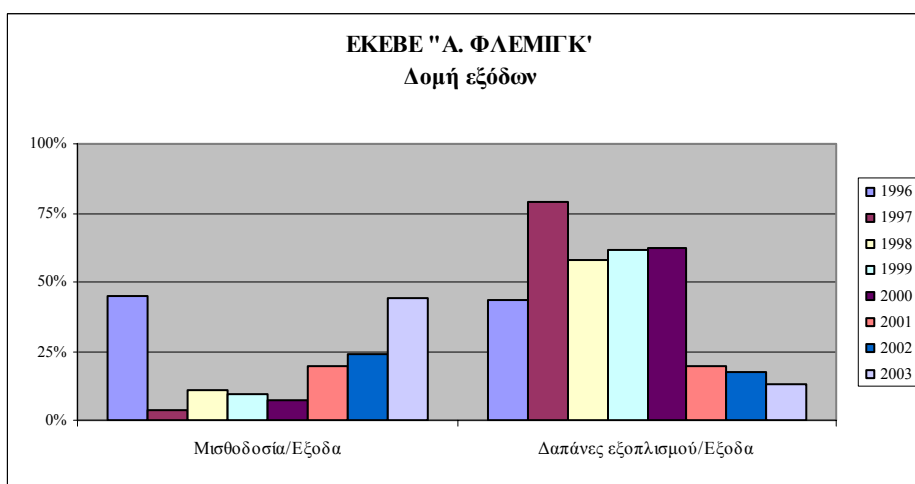
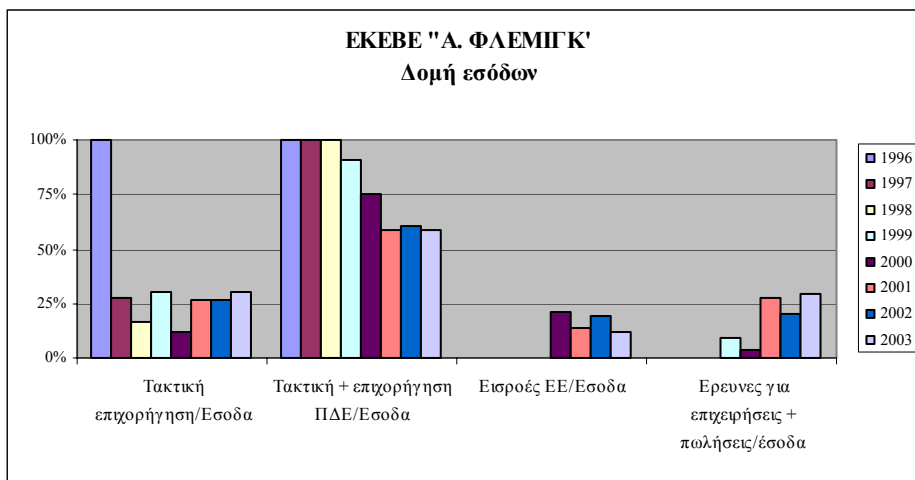
**ΥΠΟΥΡΓΕΙΟ ΑΝΑΠΤΥΞΗΣ - ΓΕΝΙΚΗ  
ΓΡΑΜΜΑΤΕΙΑ ΕΡΕΥΝΑΣ ΚΑΙ ΤΕΧΝΟΛΟΓΙΑΣ**

**ΕΡΕΥΝΗΤΙΚΟ ΚΕΝΤΡΟ ΒΙΟΪΑΤΡΙΚΩΝ ΕΠΙΣΤΗΜΩΝ "ΑΛΕΞΑΝΔΡΟΣ ΦΛΕΜΙΓΚ" (ΕΚΕΒΕ Α. ΦΛΕΜΙΓΚ)  
ΧΡΗΜΑΤΟ-ΟΙΚΟΝΟΜΙΚΗ  
ΚΑΤΑΣΤΑΣΗ**

	1996		1997		1998		1999		2000		2001		2002		2003
<b>ΕΣΟΔΑ</b>	<b>83.395</b>	<b>849,3%</b>	<b>791.636</b>	<b>31,2%</b>	<b>1.038.885</b>	<b>-15,0%</b>	<b>883.345</b>	<b>204,9%</b>	<b>2.693.057</b>	<b>-25,2%</b>	<b>2.015.395</b>	<b>20,3%</b>	<b>2.424.556</b>	<b>-19,9%</b>	<b>1.941.342</b>
Τακτική επιχορήγηση (Τ.Π.)	83.395	163,0%	219.369	-19,7%	176.082	50,0%	264.123	22,2%	322.817	63,6%	528.247	23,8%	654.000	-9,8%	589.942
Επιχορήγηση Π.Δ.Ε.			572.267	50,8%	862.803	-37,4%	539.985	213,4%	1.692.332	-61,0%	660.037	24,8%	823.599	-32,4%	556.966
Εισροές από Ε.Ε.									579.977	-52,8%	273.759	66,8%	456.733	-49,2%	231.983
Εισροές για έρευνες από επιχειρήσεις κ.ά.							79.237	23,6%	97.931	205,9%	299.549	17,4%	247.458	20,4%	298.026
Εισροές από πωλήσεις προϊόντων και υπηρεσιών											253.803	-4,3%	242.766	8,9%	264.425
Εισροές από εκμετάλευση έγγειου ιδιοκτησίας, τόκοι															
Δωρεές, χορηγίες, άλλα έσοδα															
<b>ΕΞΟΔΑ*</b>	<b>84.921</b>	<b>456,4%</b>	<b>472.487</b>	<b>13,7%</b>	<b>537.051</b>	<b>146,9%</b>	<b>1.326.032</b>	<b>98,1%</b>	<b>2.626.865</b>	<b>-35,3%</b>	<b>1.698.742</b>	<b>44,2%</b>	<b>2.450.133</b>	<b>-12,6%</b>	<b>2.141.360</b>
Μισθοδοσία προσωπικού	38.151	-53,3%	17.824	234,3%	59.589	106,7%	123.158	60,0%	197.077	71,5%	337.919	75,3%	592.493	58,5%	939.070
Αμοιβές Τρίτων			64.348	-5,6%	60.734	103,6%	123.651	127,8%	281.708	82,4%	513.737	22,7%	630.284	-20,6%	500.757
Μετακινήσεις															
Λειτουργικά έξοδα	10.051	75,2%	17.608	500,0%	105.649	152,1%	266.310	92,0%	511.296	0,9%	515.809	54,4%	796.616	-47,5%	417.929
Δαπάνες εξοπλισμού	36.719	915,0%	372.707	-16,5%	311.079	165,2%	812.913	101,3%	1.636.784	-79,8%	331.277	30,0%	430.740	-34,2%	283.604
Αποσβέσεις παγίων-άλλα έξοδα	3.112		16.216		83.262		199.135		536.520		581.412		640.255	3,7%	664.168
Ταμειακό Υπόλοιπο/31.12.έτους	1.008		371.489		930.806		453.679		640.408		961.245		1.217.042	-62,6%	455.186
<b>ΕΛΛΗΝΙΚΟ ΙΔΡΥΜΑ ΒΑΣΙΚΗΣ ΒΙΟΛΟΓΙΚΗΣ ΕΡΕΥΝΑΣ ΕΠΙΣΤΗΜΩΝ Α. ΦΛΕΜΙΓΚ (ΕΙΒΒΕ-ΦΛΕΜΙΓΚ)</b>															
Τακτική επιχορήγηση (Τ.Π.)		-75%	51.721	-31,3%	33.260	-9,1%	30.685	0,0%	29.702	0,0%	29.000	-5,0%	27.550	5,3%	29.000

Τα μεγέθη έως και το 1998 είναι σε ECU από το 1999 έως 2003 είναι σε ευρώ

\* Δεν περιλαμβάνονται οι αποσβέσεις



ΥΠΟΥΡΓΕΙΟ ΑΝΑΠΤΥΞΗΣ - ΓΕΝΙΚΗ ΓΡΑΜΜΑΤΕΙΑ ΕΡΕΥΝΑΣ ΚΑΙ ΤΕΧΝΟΛΟΓΙΑΣ

ΙΝΣΤΙΤΟΥΤΟ ΒΙΟΜΗΧΑΝΙΚΩΝ ΣΥΣΤΗΜΑΤΩΝ (ΙΝΒΙΣ)

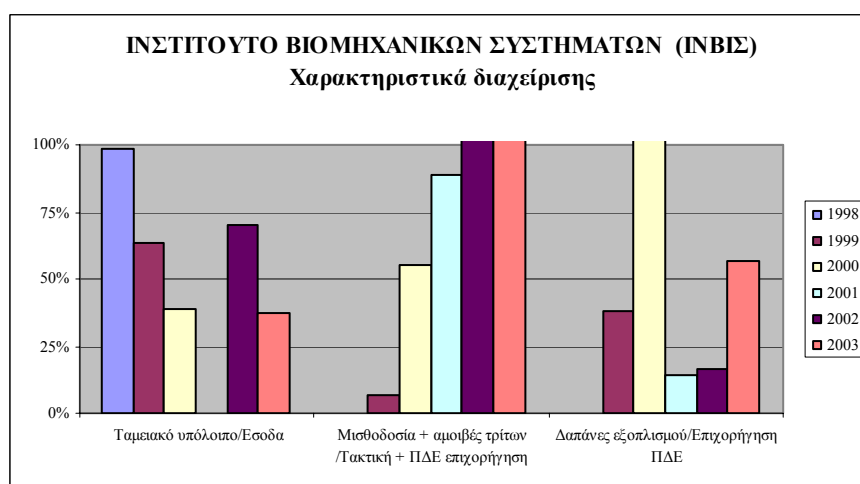
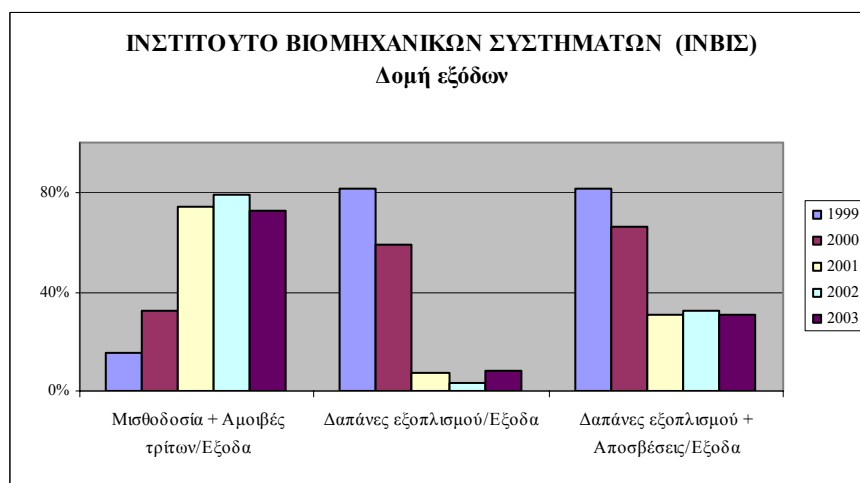
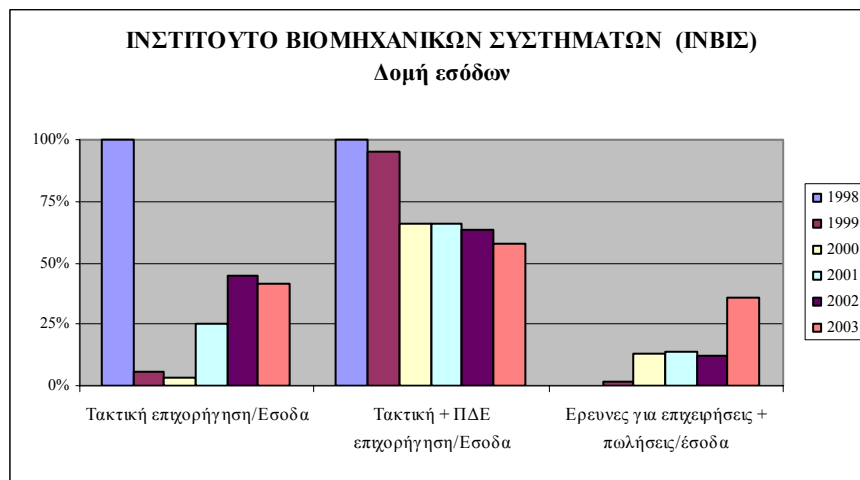
ΧΡΗΜΑΤΟ-ΟΙΚΟΝΟΜΙΚΗ ΚΑΤΑΣΤΑΣΗ

	1996	1997	1998		1999		2000		2001		2002		2003
<b>ΕΣΟΔΑ</b>			<b>30.345</b>	<b>1813,9%</b>	<b>580.771</b>	<b>49,0%</b>	<b>865.629</b>	<b>6,9%</b>	<b>925.477</b>	<b>-39,0%</b>	<b>564.120</b>	<b>6,0%</b>	<b>597.845</b>
Τακτική επιχορήγηση (Τ.Π.)			30.236	1,5%	30.692	-3,2%	29.702	690,4%	234.776	6,5%	250.000	-1,2%	247.000
Επιχορήγηση Π.Δ.Ε.					521.760	3,4%	539.342	-30,8%	373.383	-70,8%	109.204	-11,6%	96.509
Εισροές από Ε.Ε.							152.334	21,3%	184.782	-31,9%	125.898	-76,7%	29.310
Εισροές για έρευνες από επιχειρήσεις κ.ά.							57.124	-	0		28.306	-	
Εισροές από πωλήσεις προϊόντων και υπηρεσιών					9.514	506,6%	57.713	116,0%	124.660	-68,5%	39.287	438,7%	211.634
Εισροές από εκμετάλλευση έγγειου ιδιοκτησίας, τόκοι			109	17016,4%	18.728	55,6%	29.136	-76,8%	6.755	-15,9%	5.684	-57,1%	2.438
Δωρεές, χορηγίες, άλλα έσοδα					76	262,7%	277	303,9%	1.120	412,6%	5.741	90,8%	10.954
<b>ΕΞΟΔΑ*</b>			<b>524</b>	<b>46339,5%</b>	<b>243.356</b>	<b>302,9%</b>	<b>980.451</b>	<b>-25,3%</b>	<b>732.499</b>	<b>-15,9%</b>	<b>616.178</b>	<b>13,8%</b>	<b>701.342</b>
Μισθοδοσία προσωπικού					17.516	34,5%	23.562	10,9%	26.127	<b>478,2%</b>	151.066	40,2%	211.742
Αμοιβές Τρίτων					20.577	1306,9%	289.508	77,9%	515.157	-34,6%	336.809	-11,3%	298.889
Μετακινήσεις					4.651	724,4%	38.342	74,5%	66.904	-38,3%	41.305	2,6%	42.390
Λειτουργικά έξοδα					3.084	1521,1%	49.993	44,4%	72.207	-4,5%	68.939	36,2%	93.868
Δαπάνες εξοπλισμού					197.528	193,1%	579.045	-91,0%	52.104	-65,3%	18.059	201,5%	54.453
Αποσβέσεις παγίων-άλλα έξοδα			524		854		70.318		173.995	5,2%	182.979	-13,8%	157.664
Ταμειακό Υπόλοιπο/31.12.έτους			29.893		369.079		334.070		414.080		394.245		221.467

Τα μεγέθη έως και το 1998 είναι σε ECU από το 1999 έως 2003 είναι σε ευρώ

\* Δεν περιλαμβάνονται οι αποσβέσεις





ΥΠΟΥΡΓΕΙΟ ΑΝΑΠΤΥΞΗΣ - ΓΕΝΙΚΗ ΓΡΑΜΜΑΤΕΙΑ ΕΡΕΥΝΑΣ ΚΑΙ ΤΕΧΝΟΛΟΓΙΑΣ

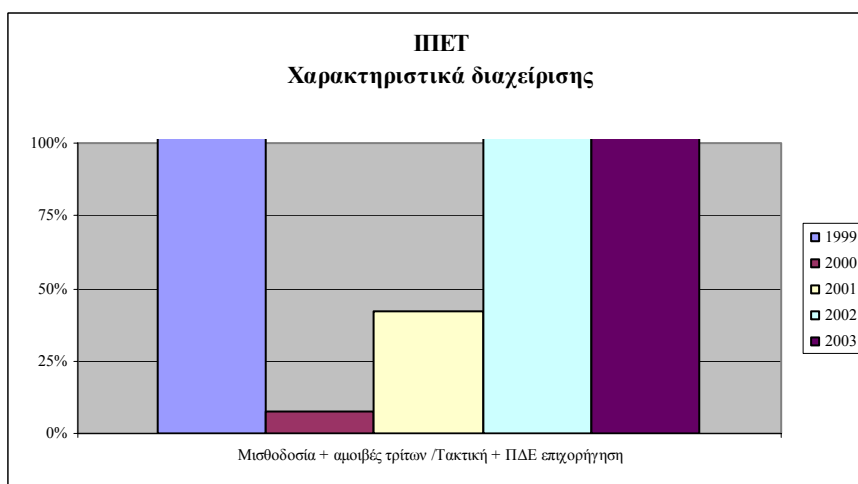
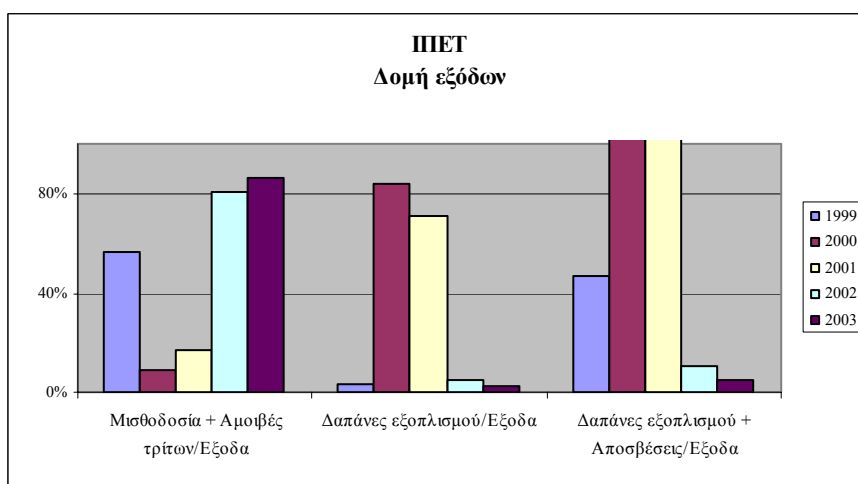
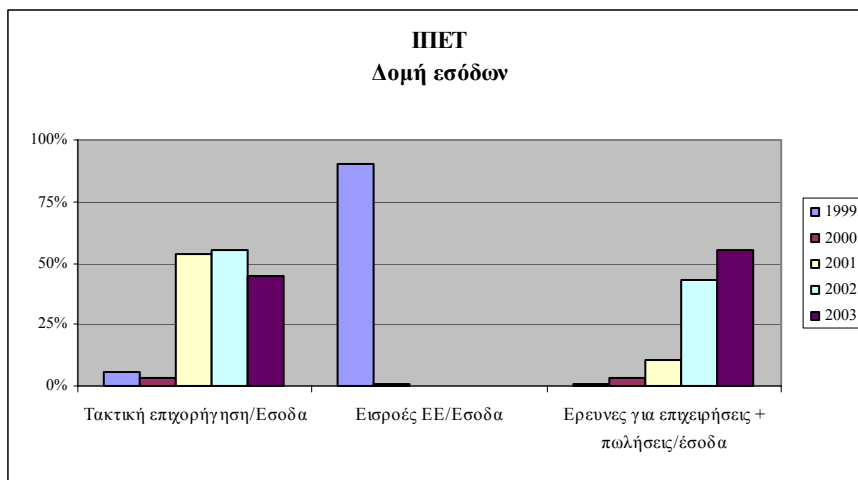
ΙΝΣΤΙΤΟΥΤΟ ΠΟΛΙΤΙΣΤΙΚΗΣ ΚΑΙ ΕΚΠΑΙΔΕΥΤΙΚΗΣ ΤΕΧΝΟΛΟΓΙΑΣ (ΙΠΕΤ)  
ΧΡΗΜΑΤΟ-ΟΙΚΟΝΟΜΙΚΗ ΚΑΤΑΣΤΑΣΗ

	1996	1997	1998	1999		2000		2001		2002		2003*
<b>ΕΣΟΔΑ</b>				<b>526.545</b>	<b>91,4%</b>	<b>1.007.946</b>	<b>-56,8%</b>	<b>434.973</b>	<b>4,2%</b>	<b>453.409</b>	<b>21,8%</b>	<b>552.064</b>
Τακτική επιχορήγηση (Τ.Π.)			30.236	30.692	-3,2%	29.702	690,4%	234.776	6,5%	250.000	-1,2%	247.000
Επιχορήγηση Π.Δ.Ε.				474.458	-98,8%	889.684	-84,9%	134.629				
Εισροές από Ε.Ε.						5.702						
Εισροές για έρευνες από επιχειρήσεις κ.ά.				6.138	-28,7%	4.377	202,7%	13.246	73,0%	22.920	137,1%	54.335
Εισροές από πωλήσεις προϊόντων και υπηρεσιών						26.732	20,8%	32.282	433,6%	172.269	44,4%	248.840
Εισροές από εκμετάλλευση έγγειου ιδιοκτησίας, τόκοι				13.155	247,4%	45.702	-63,4%	16.730	-64,4%	5.951	-68,3%	1.889
Δωρεές, χορηγίες, άλλα έσοδα				2.102	187,6%	6.047	-45,3%	3.309	-31,4%	2.269	-100,0%	
<b>ΕΞΟΔΑ**</b>				<b>59.600</b>	<b>1268,5%</b>	<b>815.646</b>	<b>15,1%</b>	<b>938.437</b>	<b>-53,3%</b>	<b>438.015</b>	<b>36,4%</b>	<b>597.332</b>
Μισθοδοσία προσωπικού								12.868	1204,3%	167.835	26,3%	212.020
Αμοιβές Τρίτων				33.693	115,7%	72.666	94,0%	140.981	31,7%	185.691	63,2%	303.088
Μετακινήσεις				5.798	117,0%	12.580	120,0%	27.678	-19,7%	22.237	-14,1%	19.103
Λειτουργικά έξοδα				18.173	138,4%	43.320	105,7%	89.092	-54,9%	40.143	21,2%	48.650
Δαπάνες εξοπλισμού				1.937	35377,7%	687.080	-3,0%	666.497	-96,7%	22.109	-34,5%	14.471
Αποσβέσεις παγίων-άλλα έξοδα				25.735		686.057		666.768		23.337		14.471
Ταμειακό υπόλοιπο				41.399		897.257		115.970		266.878		162.664

Τα μεγέθη έως και το 1998 είναι σε ECU από το 1999 έως 2003 είναι σε ευρώ

\* Τα στοιχεία για το 2003 είναι προσωρινά

\*\* Δεν περιλαμβάνονται οι αποσβέσεις



ΥΠΟΥΡΓΕΙΟ ΑΝΑΠΤΥΞΗΣ - ΓΕΝΙΚΗ ΓΡΑΜΜΑΤΕΙΑ ΕΡΕΥΝΑΣ ΚΑΙ ΤΕΧΝΟΛΟΓΙΑΣ

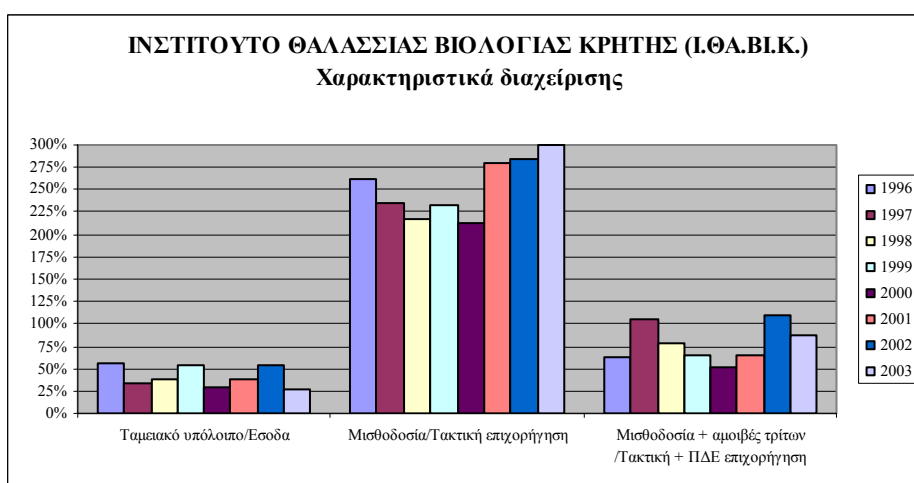
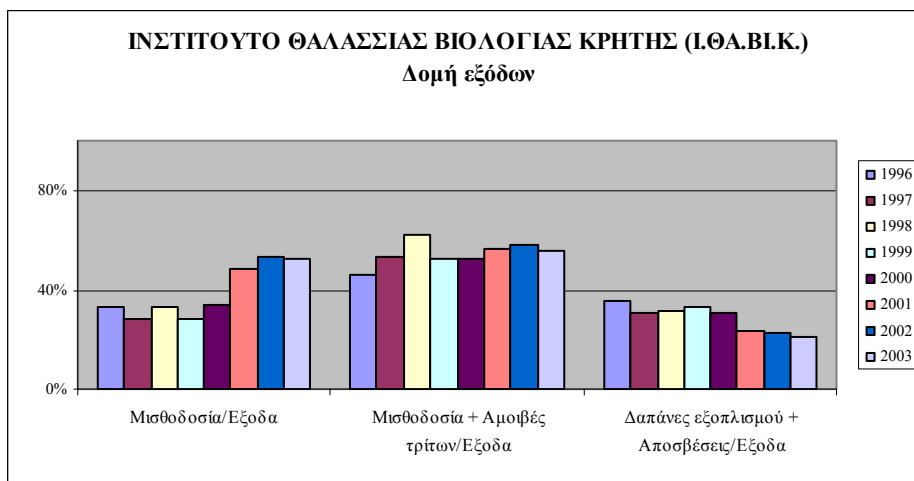
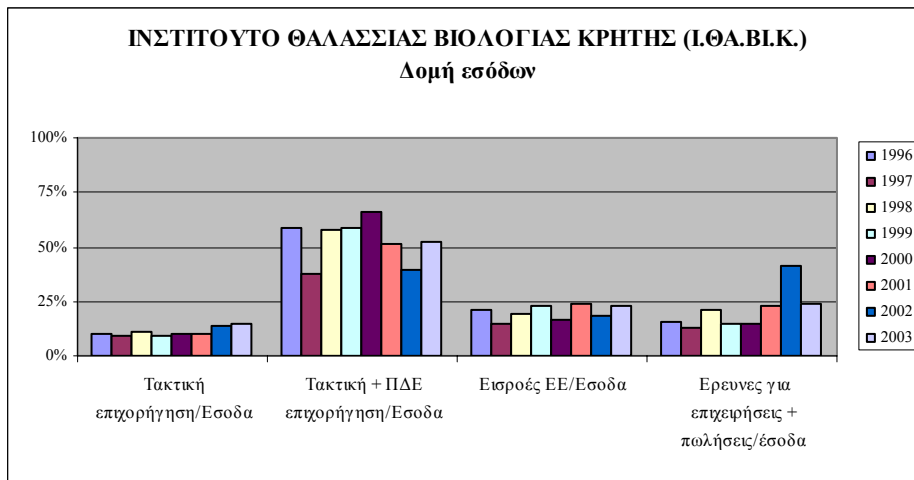
ΙΝΣΤΙΤΟΥΤΟ ΘΑΛΑΣΣΙΑΣ ΒΙΟΛΟΓΙΑΣ ΚΡΗΤΗΣ (Ι.ΘΑ.ΒΙ.Κ.)

ΧΡΗΜΑΤΟ-ΟΙΚΟΝΟΜΙΚΗ ΚΑΤΑΣΤΑΣΗ

	1996		1997		1998		1999		2000		2001		2002		2003
<b>ΕΣΟΔΑ</b>	<b>4.794.934</b>	<b>31,5%</b>	<b>6.303.603</b>	<b>-11,0%</b>	<b>5.608.325</b>	<b>22,9%</b>	<b>6.890.363</b>	<b>26,1%</b>	<b>8.686.004</b>	<b>7,2%</b>	<b>9.315.380</b>	<b>-15,2%</b>	<b>7.901.438</b>	<b>-5,9%</b>	<b>7.438.240</b>
Τακτική επιχορήγηση (Τ.Π.)	479.633	15,9%	555.996	11,5%	619.839	-1,0%	613.836	41,3%	867.595	9,9%	953.778	15,3%	1.100.000	-0,7%	1.092.500
Επιχορήγηση Π.Δ.Ε.	2.321.431	-21,8%	1.816.240	43,1%	2.598.184	32,2%	3.435.882	40,6%	4.831.372	-20,1%	3.860.561	-48,0%	2.009.267	40,5%	2.823.415
Εισροές από Ε.Ε.	998.632	-7,8%	920.460	17,0%	1.076.839	45,7%	1.568.618	-8,3%	1.438.297	56,5%	2.251.292	-36,0%	1.440.010	18,7%	1.708.647
Εισροές για έρευνες από επιχειρήσεις κ.ά.	135.819	5,1%	142.690	-19,7%	114.634	90,7%	218.590	-37,3%	136.959	700,7%	1.096.646	143,4%	2.669.655	-62,4%	1.003.661
Εισροές από πωλήσεις προϊόντων και υπηρεσιών	609.781	13,4%	691.271	53,3%	1.060.031	-22,6%	819.944	39,0%	1.139.711	-11,7%	1.006.742	-40,8%	595.671	23,9%	738.112
Εισροές από εκμετάλλευση έγγειου ιδιοκτησίας, τόκοι	172.426	-28,0%	124.204	11,8%	138.799	3,5%	143.622	-6,5%	134.320	-7,1%	124.841	-34,4%	81.934	-55,1%	36.775
Δωρεές, χορηγίες, άλλα έσοδα	77.213	2558,6%	2.052.742				89.872	53,3%	137.751	-84,4%	21.519	-77,2%	4.900	617,0%	35.130
<b>ΕΞΟΔΑ *</b>	<b>3.830.724</b>	<b>20,8%</b>	<b>4.626.425</b>	<b>-10,7%</b>	<b>4.130.956</b>	<b>22,7%</b>	<b>5.069.929</b>	<b>8,8%</b>	<b>5.516.518</b>	<b>0,2%</b>	<b>5.527.353</b>	<b>6,0%</b>	<b>5.859.589</b>	<b>6,1%</b>	<b>6.217.000</b>
Μισθοδοσία προσωπικού	1.258.681	4,2%	1.311.015	2,9%	1.349.568	5,7%	1.427.119	29,9%	1.854.055	43,7%	2.665.113	17,7%	3.137.579	4,6%	3.282.821
Αμοιβές Τρίτων	517.202	124,2%	1.159.383	3,6%	1.201.052	2,0%	1.225.130	-15,2%	1.039.448	-54,6%	471.685	-47,5%	247.787	-28,4%	177.525
Μετακινήσεις	234.603	11,5%	261.534	-2,0%	256.375	-1,8%	251.768	2,6%	258.291	13,2%	292.264	8,9%	318.390	-16,5%	265.888
Λειτουργικά έξοδα	1.131.852	9,3%	1.237.598	-43,7%	697.373	57,5%	1.098.149	31,8%	1.447.142	6,8%	1.545.175	6,0%	1.637.143	32,5%	2.169.943
Δαπάνες εξοπλισμού	688.386	-4,6%	656.895	-4,6%	626.588	70,4%	1.067.762	-14,1%	917.581	-39,7%	553.116	-6,2%	518.691	-38,1%	320.823
Αποσβέσεις παγίων-άλλα έξοδα	656.571		743.395		668.570		608.531		755.755		734.645		794.052		977.448
Ταμειακό Υπόλοιπο/31.12.έτους	2.659.983		2.153.494		2.154.887		3.680.837		2.440.678		3.636.428		4.178.637		2.025.544

Τα μεγέθη έως και το 1998 είναι σε ECU από το 1999 έως 2003 είναι σε ευρώ

\* Δεν περιλαμβάνονται οι αποσβέσεις



ΥΠΟΥΡΓΕΙΟ ΑΝΑΠΤΥΞΗΣ - ΓΕΝΙΚΗ ΓΡΑΜΜΑΤΕΙΑ ΕΡΕΥΝΑΣ ΚΑΙ ΤΕΧΝΟΛΟΓΙΑΣ

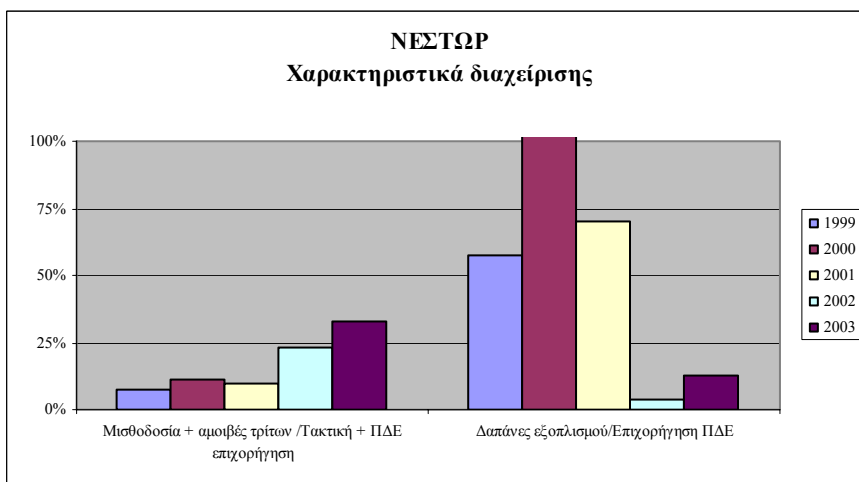
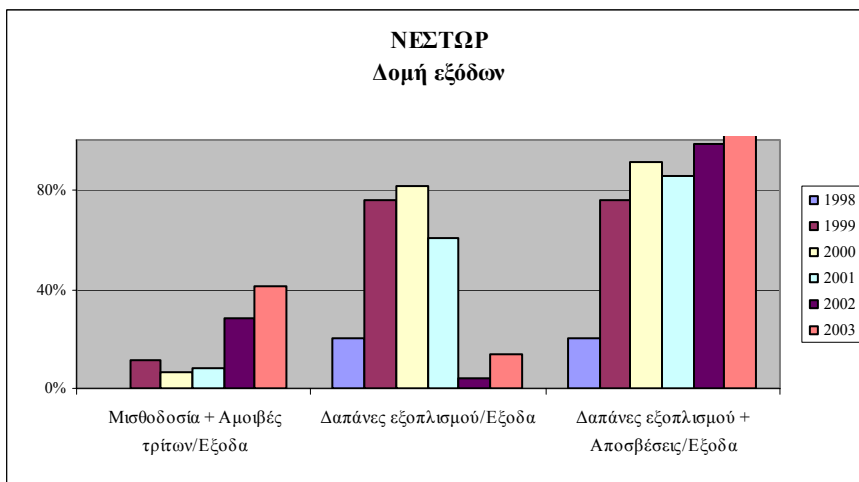
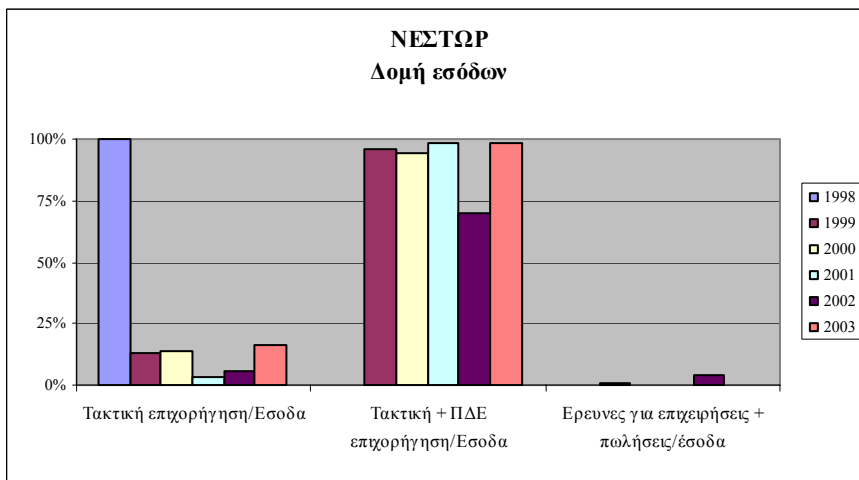
ΝΕΣΤΩΡ

ΧΡΗΜΑΤΟ-ΟΙΚΟΝΟΜΙΚΗ ΚΑΤΑΣΤΑΣΗ

	1996	1997	1998		1999		2000		2001		2002		2003
<b>ΕΣΟΔΑ</b>			<b>84.891</b>	<b>1168,8%</b>	<b>1.077.085</b>	<b>-12,1%</b>	<b>946.441</b>	<b>44,4%</b>	<b>1.499.084</b>	<b>-48,3%</b>	<b>774.763</b>	<b>-39,7%</b>	<b>466.825</b>
Τακτική επιχορήγηση (Τ.Π.)			84.661	63,1%	138.083	-3,2%	133.659	-56,1%	44.021	0,0%	44.021	72,6%	76.000
Επιχορήγηση Π.Δ.Ε.					898.252	-15,6%	758.563	69,4%	1.431.900	-65,2%	498.485	-23,0%	383.800
Εισροές από Ε.Ε.													
Εισροές για έρευνες από επιχειρήσεις κ.ά.													
Εισροές από πωλήσεις προϊόντων και υπηρεσιών					10.740						29.600		
Εισροές από εκμετάλευση έγγειου ιδιοκτησίας, τόκοι			224	12399,6%	27.988	40,7%	39.368	-58,3%	16.412	-91,2%			
Δωρεές, χορηγίες, άλλα έσοδα			6	32224,5%	2.022	634,4%	14.851	-54,5%	6.751	2902,0%	202.657	-96,5%	7.025
<b>ΕΞΟΔΑ*</b>			<b>84.840</b>	<b>709,0%</b>	<b>686.384</b>	<b>131,3%</b>	<b>1.587.935</b>	<b>4,1%</b>	<b>1.653.486</b>	<b>-72,4%</b>	<b>455.693</b>	<b>-20,5%</b>	<b>362.414</b>
Μισθοδοσία προσωπικού									71.201	18,3%	84.259	11,7%	94.159
Αμοιβές Τρίτων			46.779	60,8%	75.227	32,6%	99.782	-32,7%	67.114	-36,0%	42.962	31,1%	56.332
Μετακινήσεις			14.218	334,2%	61.730	178,9%	172.188	-8,7%	157.202	-34,3%	103.285	-9,5%	93.459
Λειτουργικά έξοδα			6.950	336,7%	30.355	-27,2%	22.103	1489,3%	351.297	-41,4%	205.738	-65,9%	70.210
Δαπάνες εξοπλισμού			16.893	2972,7%	519.072	149,3%	1.293.862	-22,2%	1.006.672	-98,1%	19.449	148,1%	48.255
Αποσβέσεις παγίων-άλλα έξοδα							148.650		400.137		428.146		437.338
Ταμειακό υπόλοιπο			1.594		19.557		9.063		16.455		13.022		1.485

Τα μεγέθη έως και το 1998 είναι σε ECU από το 1999 έως 2003 είναι σε ευρώ

\* Δεν περιλαμβάνονται οι αποσβέσεις



ΥΠΟΥΡΓΕΙΟ ΑΝΑΠΤΥΞΗΣ - ΓΕΝΙΚΗ ΓΡΑΜΜΑΤΕΙΑ ΕΡΕΥΝΑΣ ΚΑΙ ΤΕΧΝΟΛΟΓΙΑΣ

ΣΥΓΚΕΝΤΡΩΤΙΚΗ ΧΡΗΜΑΤΟ-ΟΙΚΟΝΟΜΙΚΗ ΚΑΤΑΣΤΑΣΗ

	1996		1997		1998		1999		2000		2001		2002		2003
<b>ΕΣΟΔΑ</b>	<b>102.554.990</b>	<b>1,7%</b>	<b>104.343.095</b>	<b>13,8%</b>	<b>118.783.768</b>	<b>18,2%</b>	<b>140.445.739</b>	<b>13,8%</b>	<b>159.784.211</b>	<b>-10,0%</b>	<b>143.756.396</b>	<b>-8,4%</b>	<b>131.655.930</b>	<b>5,9%</b>	<b>139.365.099</b>
Τακτική επιχορήγηση (Τ.Π.)	31.222.306	14,6%	35.789.704	17,9%	42.185.563	1,4%	42.778.527	0,3%	42.904.527	8,4%	46.519.770	11,0%	51.626.012	0,6%	51.935.397
Επιχορήγηση Π.Δ.Ε.	39.085.714	-12,0%	34.398.321	7,5%	36.963.854	50,1%	55.472.727	22,2%	67.802.516	-31,8%	46.273.828	-41,9%	26.876.893	47,4%	39.612.123
Εισροές από Ε.Ε.	18.762.354	-11,7%	16.572.470	40,9%	23.358.547	3,4%	24.147.658	-6,3%	22.634.240	14,8%	25.989.284	-8,5%	23.788.897	-12,3%	20.866.056
Εισροές για έρευνες από επιχειρήσεις κ.ά.	1.018.355	69,2%	1.723.471	-15,0%	1.464.618	39,8%	2.047.135	114,8%	4.398.265	19,6%	5.261.442	35,9%	7.147.849	-13,4%	6.187.973
Εισροές από πωλήσεις προϊόντων & υπηρεσιών	4.514.868	52,2%	6.870.413	19,3%	8.194.581	-6,7%	7.642.662	47,7%	11.291.096	14,6%	12.935.292	-0,6%	12.855.622	4,3%	13.405.413
Εισροές από εκμετάλευση έγγειου ιδιοκτησίας, τόκοι	3.811.740	-13,5%	3.298.107	2,4%	3.377.564	7,9%	3.645.143	47,8%	5.387.405	-60,0%	2.156.811	40,7%	3.035.461	-48,3%	1.569.271
Δωρεές, χορηγίες, άλλα έσοδα	4.139.653	37,5%	5.690.609	-43,1%	3.238.931	45,5%	4.711.887	13,9%	5.366.162	-13,9%	4.619.969	36,9%	6.325.196	-8,5%	5.788.865
<b>ΕΞΟΔΑ**</b>	<b>86.716.538</b>	<b>5,1%</b>	<b>91.105.027</b>	<b>12,4%</b>	<b>102.425.709</b>	<b>14,8%</b>	<b>117.619.586</b>	<b>17,2%</b>	<b>137.897.564</b>	<b>-4,0%</b>	<b>132.385.296</b>	<b>-3,1%</b>	<b>128.223.299</b>	<b>-0,8%</b>	<b>127.247.093</b>
Μισθοδοσία προσωπικού	28.065.737	7,9%	30.296.588	10,9%	33.602.206	11,6%	37.515.087	11,2%	41.729.658	6,7%	44.533.556	19,3%	53.115.728	11,9%	59.462.615
Αμοιβές Τρίτων	15.478.241	11,0%	17.173.128	2,5%	17.603.990	27,4%	22.422.459	16,1%	26.030.908	4,0%	27.073.701	-11,9%	23.839.752	5,3%	25.091.531
Μετακινήσεις	3.388.319	11,6%	3.782.478	2,5%	3.876.501	12,3%	4.354.345	27,0%	5.531.121	-3,8%	5.322.186	2,1%	5.434.422	4,5%	5.676.788
Άλλα λειτουργικά έξοδα	21.391.300	4,8%	22.411.403	6,0%	23.757.217	11,1%	26.383.443	-7,4%	24.439.334	-2,1%	23.915.865	4,5%	24.996.878	1,9%	25.469.581
Δαπάνες εξοπλισμού	18.392.942	-5,2%	17.441.430	35,2%	23.585.795	14,2%	26.944.253	49,1%	40.166.543	-21,5%	31.538.666	-33,9%	20.836.519	-44,6%	11.546.579
Αποσβέσεις παγίων-άλλα έξοδα	12.817.803	6,5%	13.647.455	28,9%	17.592.977	-6,8%	16.403.424	30,8%	21.451.869	-12,2%	18.838.575	-7,3%	17.459.318	-10,3%	15.665.252
Ταμειακό Υπόλοιπο/ΓΛΚ	17447323,7	-8,6%	15945679,3	27,7%	20359041,8	4,8%	21346111	30,9%	27946519,4	4,5%	29212114,2	-5,0%	27751498	-18,4%	22635198,7

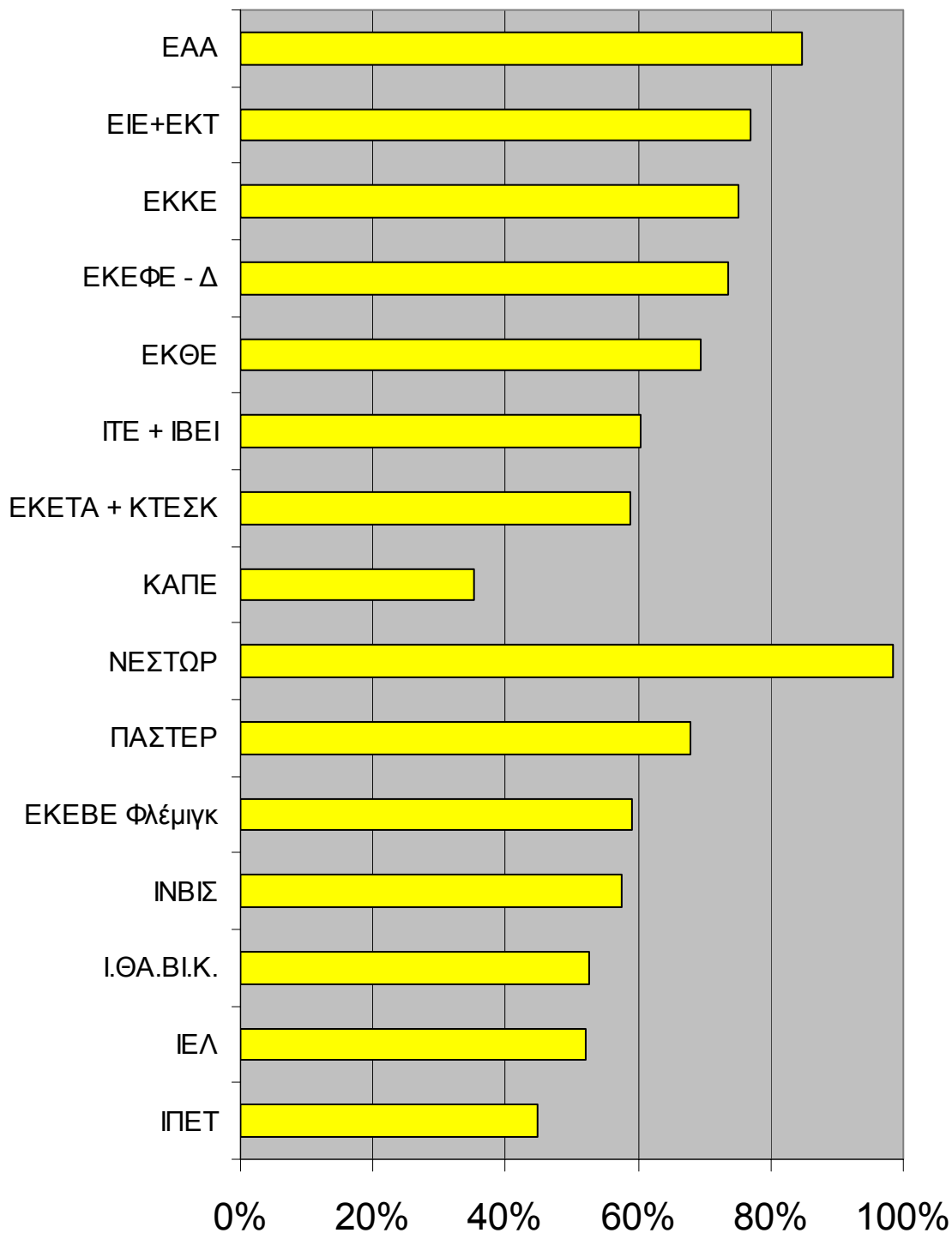
Τα μεγέθη έως και το 1998 είναι σε ECU από το 1999 έως 2003 είναι σε ευρώ

\* Δεν περιλαμβάνονται οι αποσβέσεις



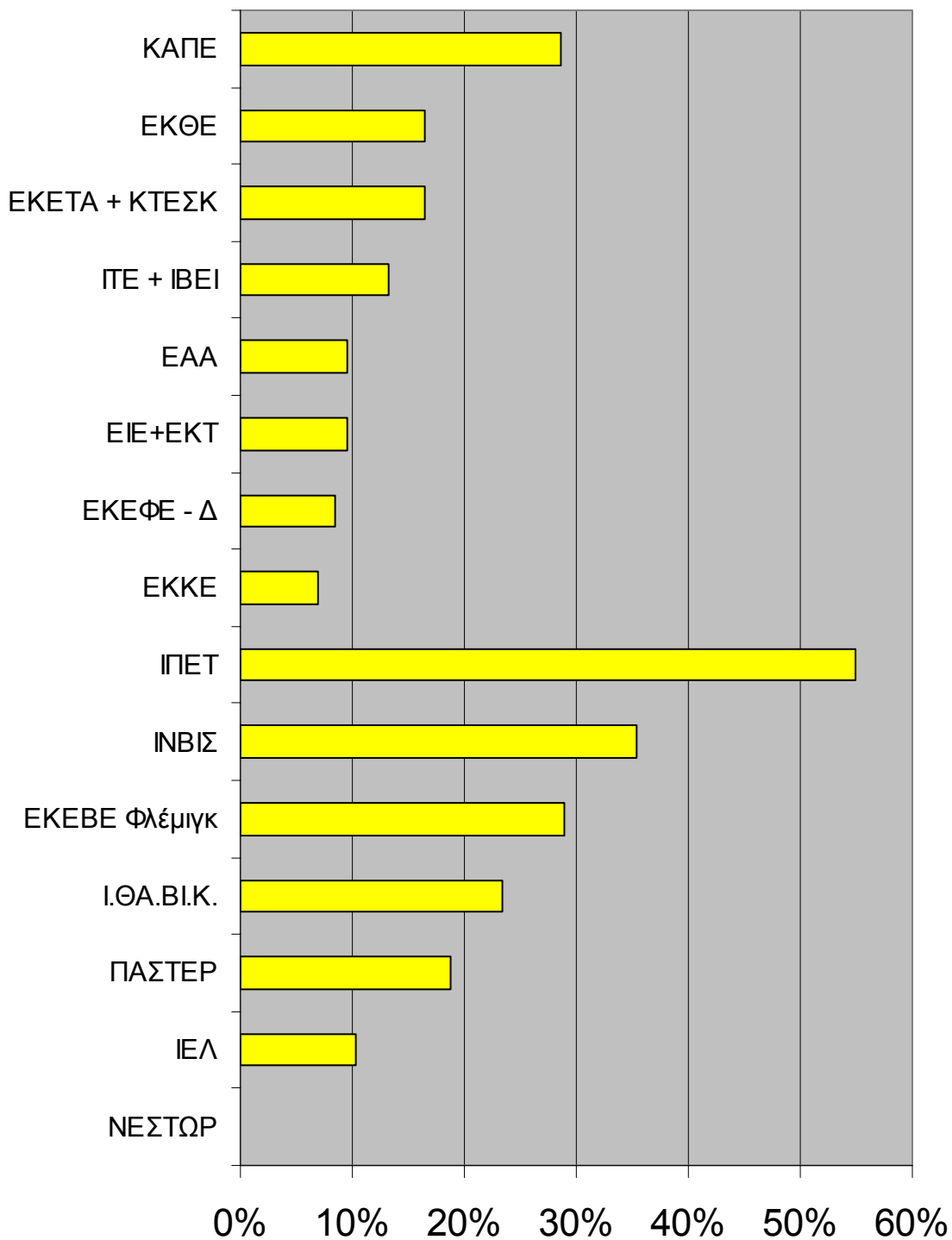
### Τακτική επιχορήγηση +ΠΔΕ/Εσοδα

Ετος 2003



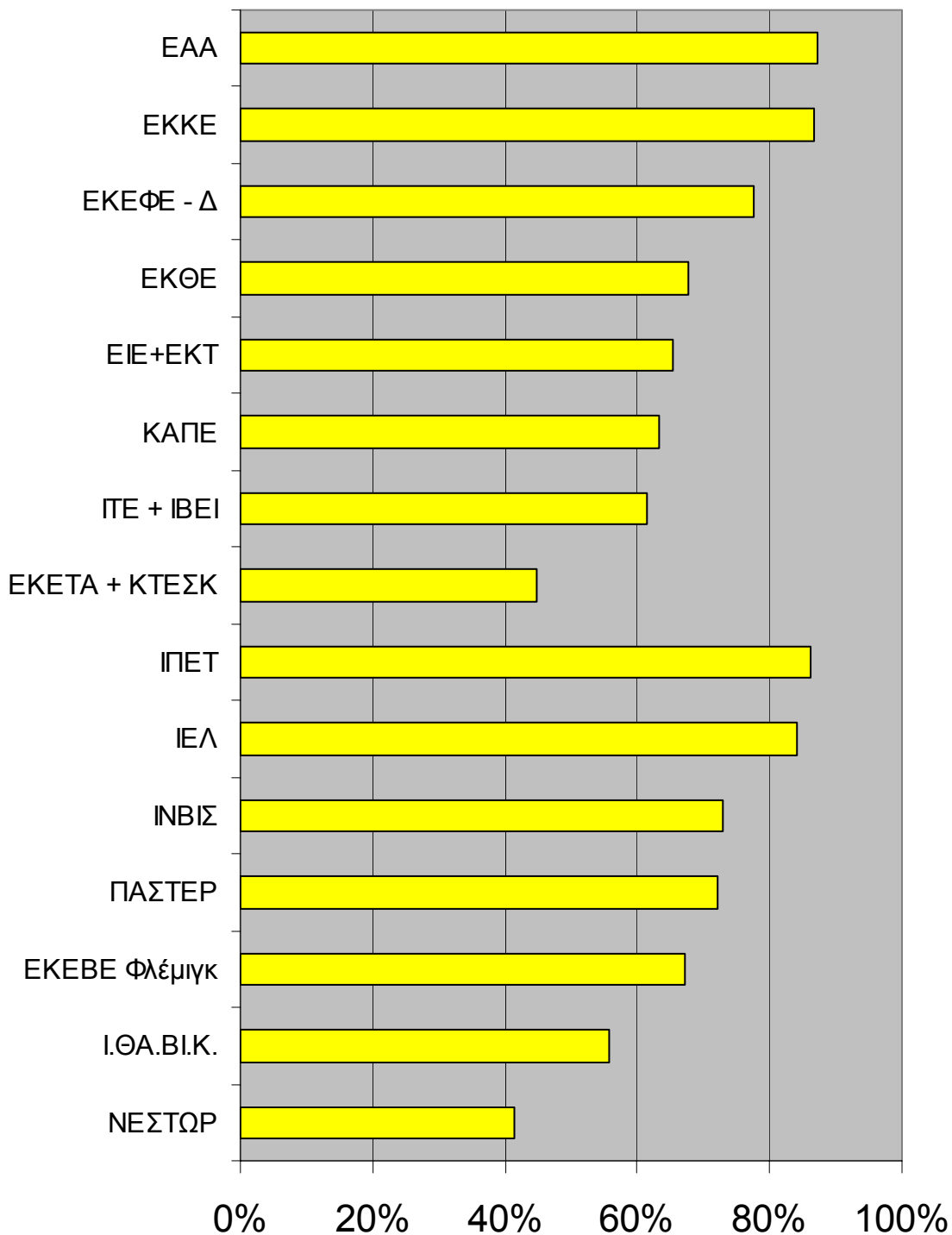
## Ερευνες για επιχειρήσεις + πωλήσεις/έσοδα

Ετος 2003



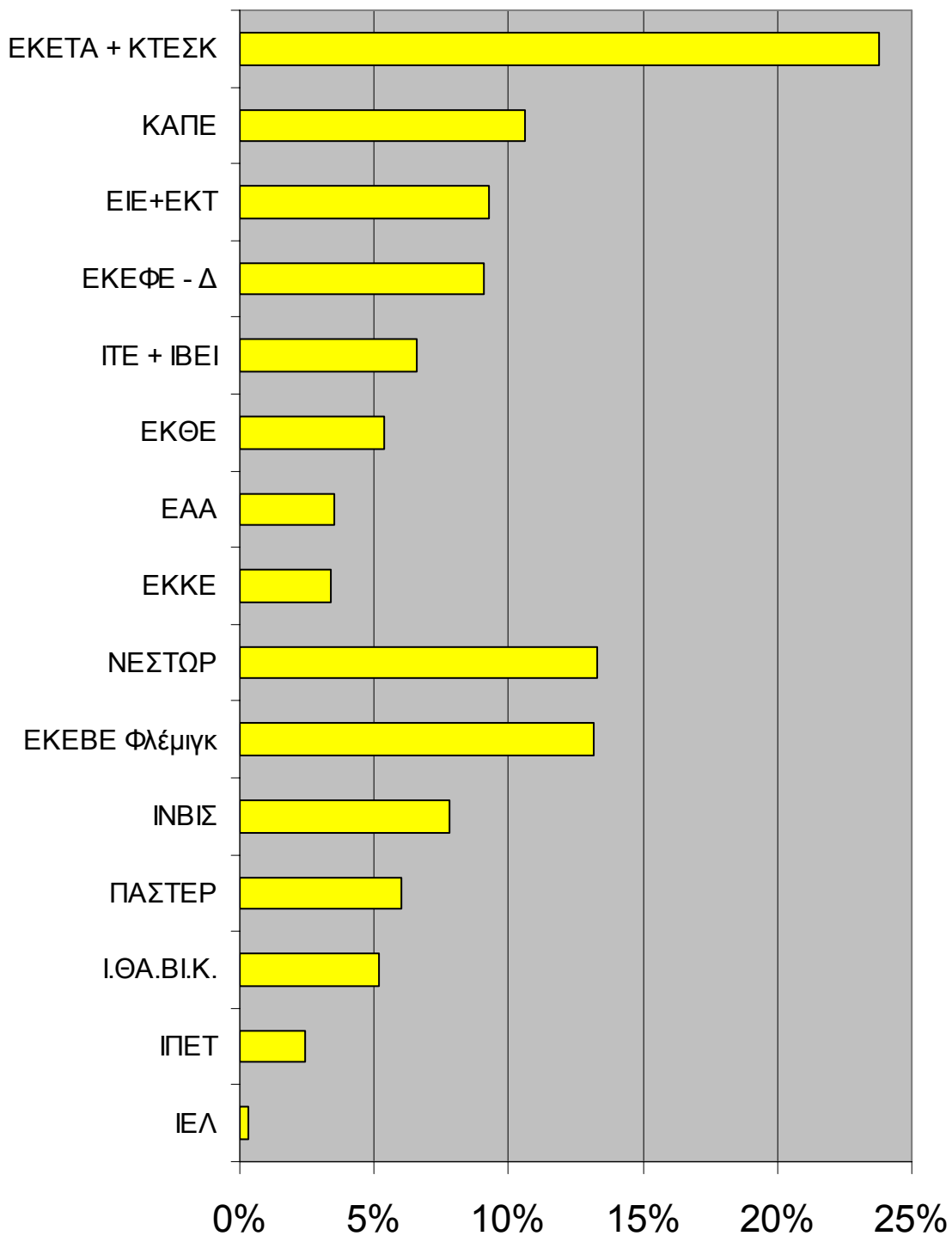
### Μισθοδοσία + Αμοιβές τρίτων/Εξοδα

Ετος 2003

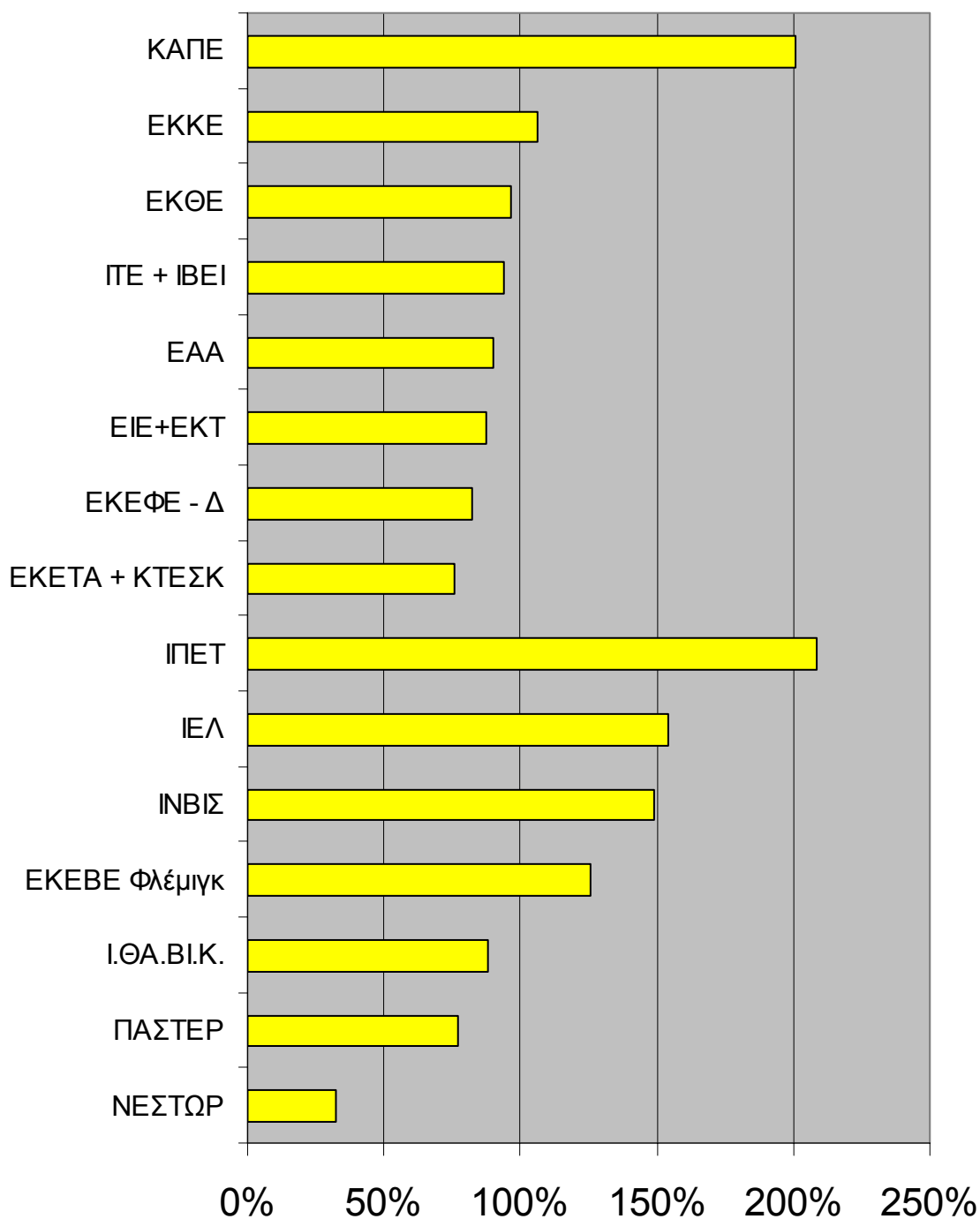


### Δαπάνες εξοπλισμού/Εξοδα

Ετος 2003



Μισθοδοσία + αμοιβές τρίτων /Τακτική  
επιχορήγηση +ΠΔΕ  
Ετος 2003



## ΔΙΑΧΡΟΝΙΚΗ ΕΞΕΛΙΞΗ ΕΣΟΔΩΝ - ΕΞΟΔΩΝ ΜΕΤΑΞΥ 1996-2005

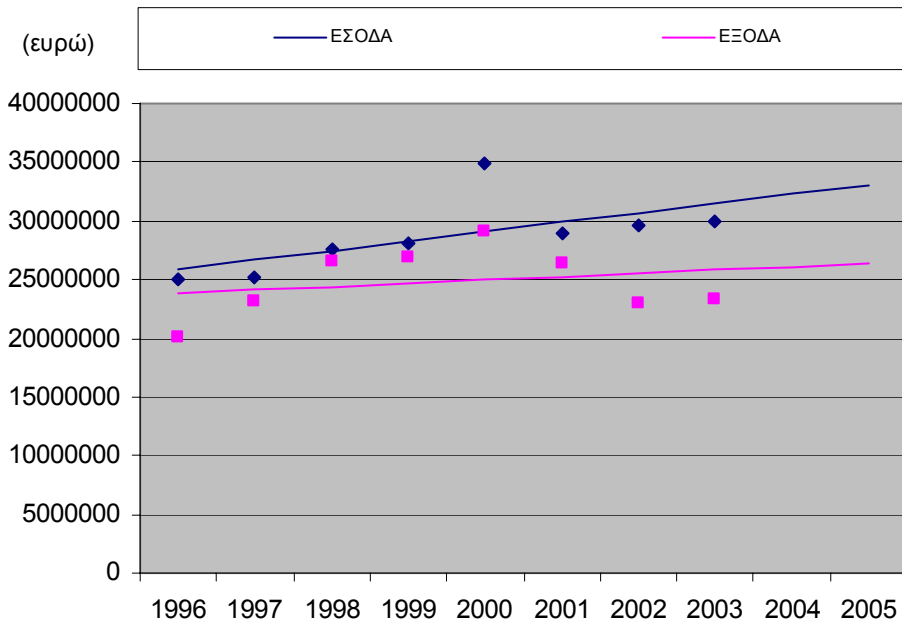
### Μεθοδολογικό σημείωμα

Στα σχήματα που ακολουθούν παρουσιάζεται διαγραμματικά η διαχρονική εξέλιξη των διαφόρων συνιστωσών των εσόδων και εξόδων των ερευνητικών φορέων μεταξύ 1996-2005. Η μεθοδολογία που ακολουθήθηκε για την κατασκευή των διαγραμμάτων αυτών έχει ως εξής:

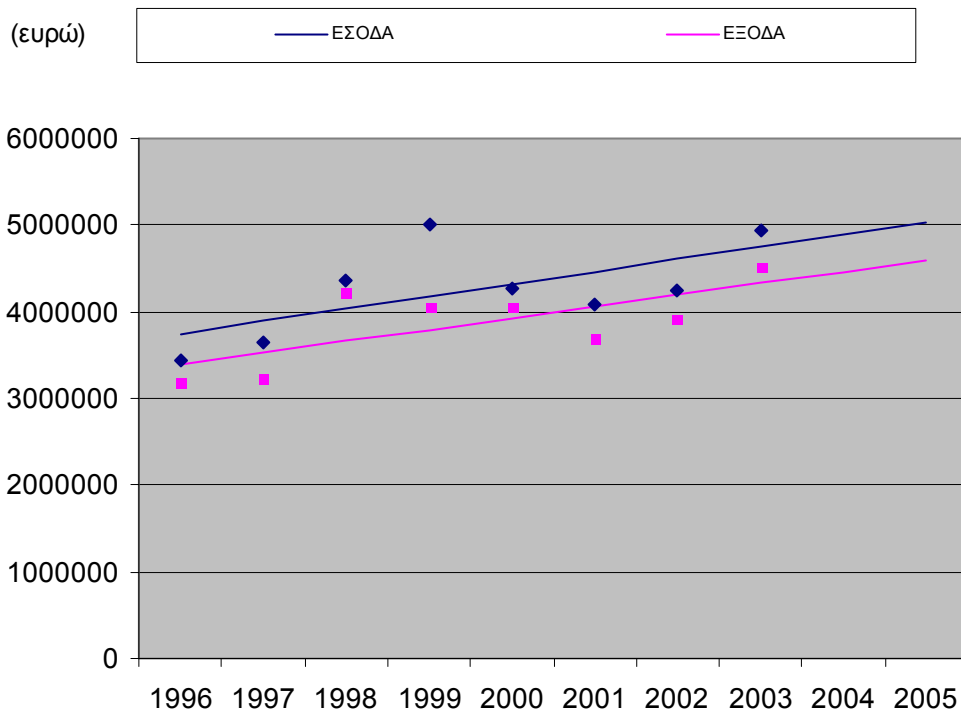
Χρησιμοποιώντας τα διαθέσιμα στοιχεία για κάθε μία μεταβλητή από το 1996 έως το 2003 προσαρμόζουμε σε αυτά μία γραμμική συνάρτηση χρονολογικής τάσης της μορφής  $X = \alpha + \beta t$  όπου  $X$  η εξεταζόμενη μεταβλητή και  $t$  ο χρόνος ( $t = 0, 1, 2, 3, 4, 5, 6, 7$ ), εκτιμούμε δηλ. με τη μέθοδο ελαχίστων τετραγώνων τους συντελεστές  $\alpha$  και  $\beta$ . Στη συνέχεια προεκτείνουμε τη συνάρτηση αυτή στο μέλλον δίνοντας στο  $t$  τις τιμές 8 και 9 και έχουμε έτσι μία "πρόβλεψη" για τις τιμές του  $X$  από το 2004 έως το 2005.

Ας σημειωθεί ότι προκειμένου να είναι αυστηρά αξιόπιστα τα στατιστικά αποτελέσματα που προκύπτουν από τη χρήση της μεθόδου ελαχίστων τετραγώνων απαιτείται η ικανοποίηση ορισμένων υποθέσεων, οι οποίες, λόγω και της μικρής χρονικής κάλυψης που διαθέτουμε εδώ, δεν ικανοποιούνται. Επομένως οι "προβλέψεις" που ακολουθούν μας παρέχουν απλώς μία πρόχειρη εικόνα των βραχυχρόνιων τάσεων και θα πρέπει να χρησιμοποιούνται με προσοχή.

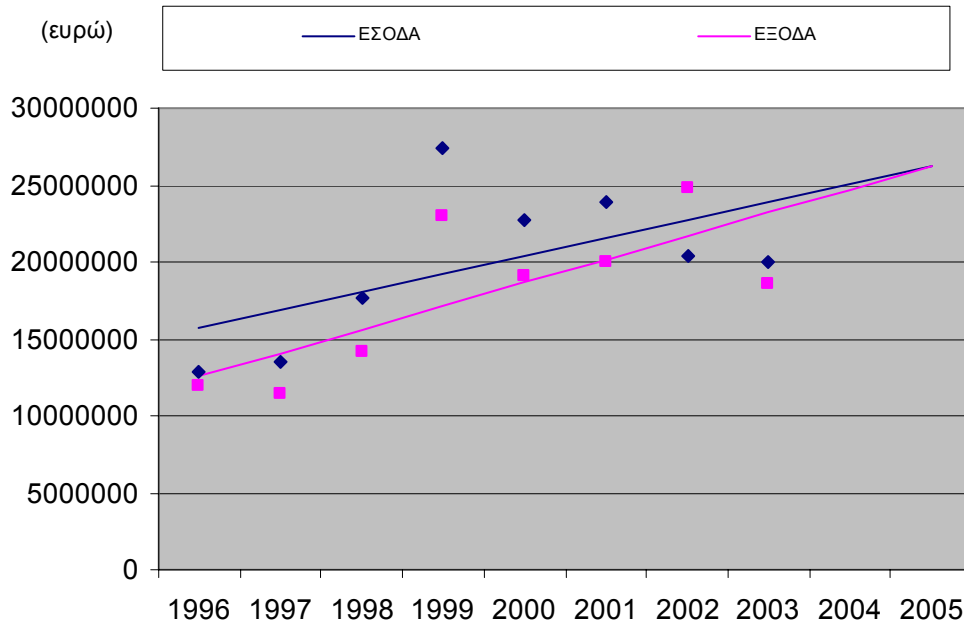
**ΕΚΕΦΕ - ΔΗΜΟΚΡΙΤΟΣ**  
**Διαχρονική εξέλιξη εσόδων - εξόδων 1996-2005**  
 (2004-2005: προβλέψεις)



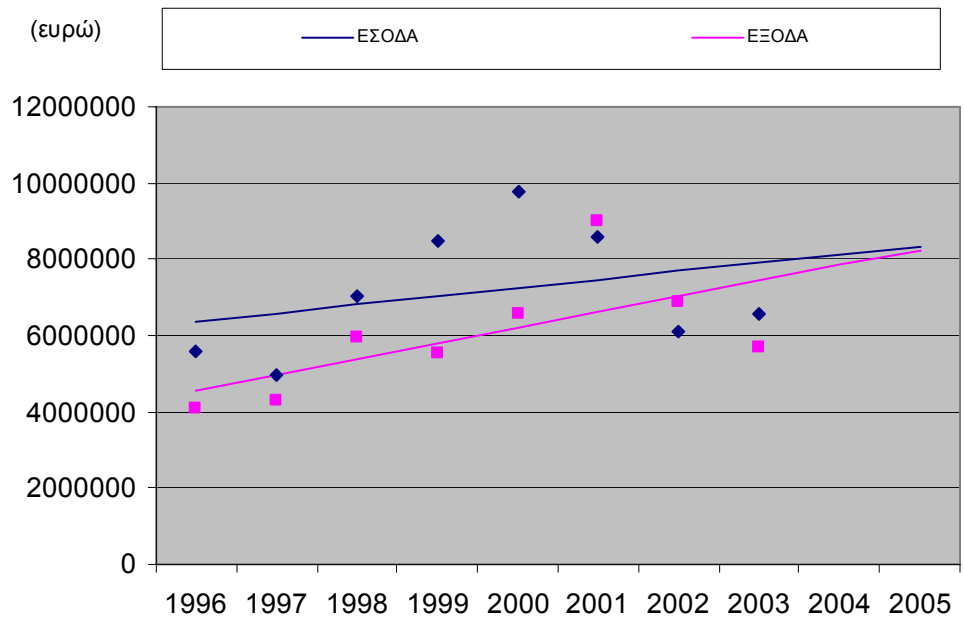
**ΕΚΚΕ**  
**Διαχρονική εξέλιξη εσόδων - εξόδων 1996-2005**  
 (2004-2005: προβλέψεις)



**ΕΚΘΕ + ΙΘΑΒΙΚ**  
**Διαχρονική εξέλιξη εσόδων - εξόδων 1996-2005**  
 (2004-2005: προβλέψεις)

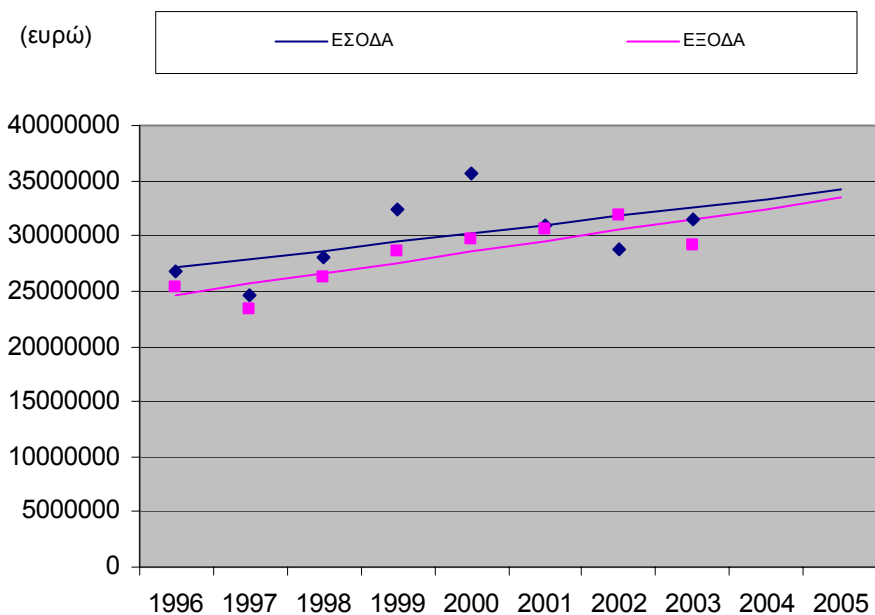


**ΕΑΑ + ΝΕΣΤΩΡ**  
**Διαχρονική εξέλιξη εσόδων - εξόδων 1996-2005**  
 (2004-2005: προβλέψεις)

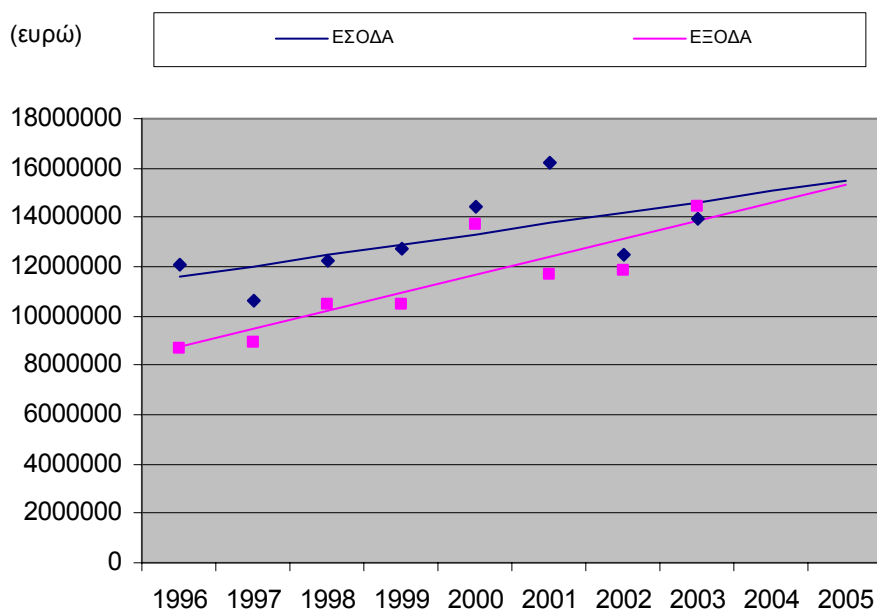




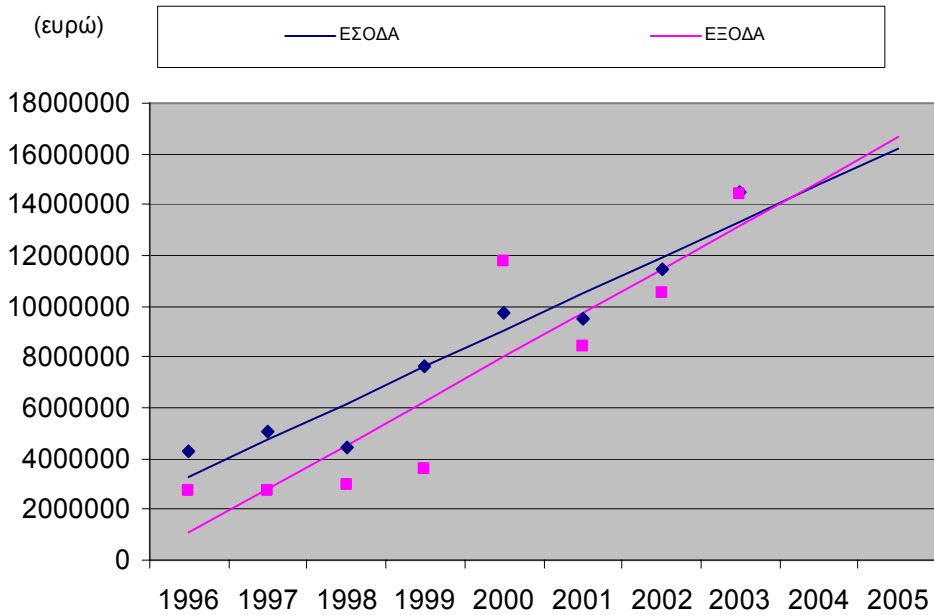
**ΙΤΕ + ΙΒΕΙ**  
**Διαχρονική εξέλιξη εσόδων - εξόδων 1996-2005**  
 (2004-2005: προβλέψεις)



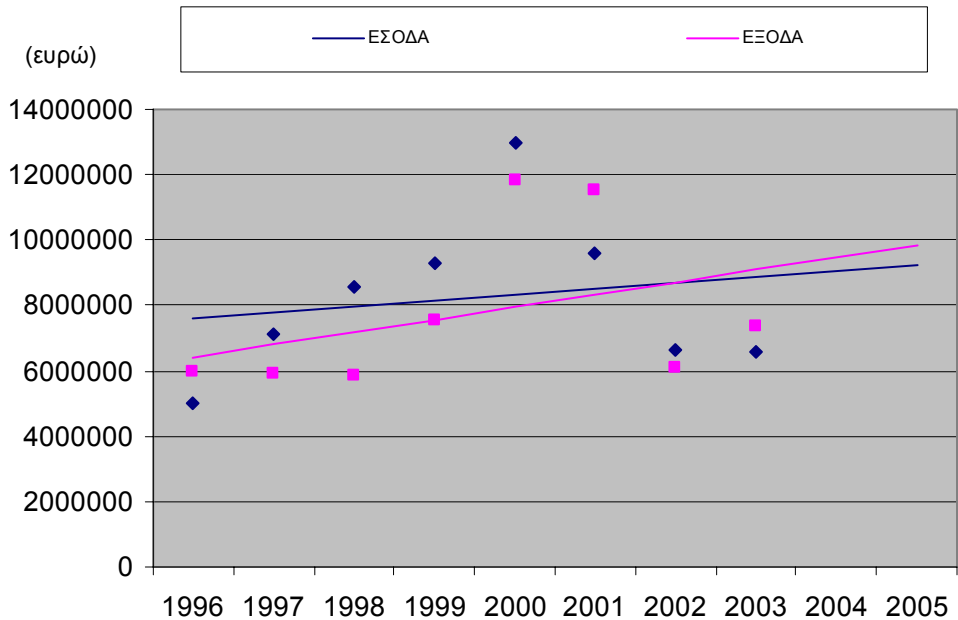
**ΕΘΝΙΚΟ ΙΔΡΥΜΑ ΕΡΕΥΝΩΝ (περιλαμβανομένου του ΕΚΤ)**  
**Διαχρονική εξέλιξη εσόδων - εξόδων 1996-2005**  
 (2004-2005: προβλέψεις)



**ΕΚΕΤΑ + ΚΤΕΣΚ**  
**Διαχρονική εξέλιξη εσόδων - εξόδων 1996-2005**  
 (2004-2005: προβλέψεις)



**ΚΑΠΕ**  
**Διαχρονική εξέλιξη εσόδων - εξόδων 1996-2005**  
 (2004-2005: προβλέψεις)



**ΥΠΟΥΡΓΕΙΟ ΑΝΑΠΤΥΞΗΣ - ΓΕΝΙΚΗ ΓΡΑΜΜΑΤΕΙΑ  
ΕΡΕΥΝΑΣ ΚΑΙ ΤΕΧΝΟΛΟΓΙΑΣ**

Δημοσιεύσεις των Ερευνητικών Κέντρων σε διεθνή επιστημονικά περιοδικά			
Ερ. Κέντρο/Ινστιτούτο	Αριθμός μονίμων ερευνητών (1999)	Δημοσιεύσεις 1996-1999	Δημοσιεύσεις ανά ερευνητή (ετήσιος μέσος όρος)
ΕΚΕΦΕ/Ινστιτούτο Βιολογίας	26	176	1,7
ΕΚΕΦΕ/Ινστιτούτο Φυσικοχημείας	27	429	4,0
ΕΚΕΦΕ/Ινστιτούτο Μικροηλεκτρονικής	11	147	3,3
ΕΚΕΦΕ/Ινστιτούτο Πληροφορικής - Τηλεπικοινωνιών	7	49	1,8
ΕΚΕΦΕ/Ινστιτούτο Πυρηνικής Τεχνολογίας - Ακτινοπροστασίας	16	156	2,4
ΕΚΕΦΕ/Ινστιτούτο Ραδιοϊσοτόπων - Ραδιογινωστικών Προϊόντων	13	162	3,1
ΕΚΕΦΕ/Ινστιτούτο Πυρηνικής Φυσικής	21	-	-
ΕΚΕΦΕ/Ινστιτούτο Επιστήμης των Υλικών	24	-	-
ΕΚΚΕ/Ινστιτούτο Αστικής και Αγροτικής Κοινωνιολογίας	12	-	-
ΕΚΚΕ/Ινστιτούτο Πολιτικής Κοινωνιολογίας	10	-	-
ΕΚΚΕ/Ινστιτούτο Κοινωνικής Πολιτικής	11	-	-
ΕΚΚΕ/Ινστιτούτο Μελέτης Ηθικών Αξιών και Κοινωνικής Συμπεριφοράς	-	-	-
ΕΚΘΕ/Ινστιτούτο θαλάσσιων Βιολογικών Πόρων	12	51	1,1
ΕΚΘΕ/Ινστιτούτο Εσωτερικών Υδάτων	8	15(1997-1999)	0,6
ΕΚΘΕ/Ινστιτούτο Ωκεανογραφίας	-	-	•
ΕΑΑ	35	196	1,4
ΕΑΑ/Ινστιτούτο Αστρονομίας και Αστροφυσικής	-	-	•
ΕΑΑ/Ινστιτούτο Ερευνών Περιβάλλοντος και Βιώσιμης Ανάπτυξης	-	'	-
ΕΑΑ/Γεωδυναμικό Ινστιτούτο	-	-	-
ΕΑΑ/Ινστιτούτο Διαστημικών Εφαρμογών και Τηλεπισκόπησης	-	.	-·
ΕΙΕ/Ινστιτούτο θεωρητικής και Φυσικής Χημείας	18	156	2,2
ΕΙΕ/Ινστιτούτο Βιολογικής Έρευνας και Βιοτεχνολογίας	13	100	1,9
ΕΙΕ/Ινστιτούτο Οργανικής και Φαρμακευτικής Χημείας	12	100	2,1
ΕΙΕ/Ινστιτούτο Βυζαντινών Ερευνών	23	66	0,7
ΕΙΕ/Ινστιτούτο Νεοελληνικών Ερευνών	-	-	-
ΕΙΕ/Ινστιτούτο Ελληνικής και Ρωμαϊκής Αρχαιότητας	14	-	•
ΙΤΕ/Ινστιτούτο Ηλεκτρονικής δομής και λέιζερ	41	532	3,2
ΙΤΕ/Ινστιτούτο Μοριακής Βιολογίας και Βιοτεχνολογίας	28	131	1,2
ΙΤΕ/Ινστιτούτο Μεσογειακών Σπουδών	13	34	0,7

**ΥΠΟΥΡΓΕΙΟ ΑΝΑΠΤΥΞΗΣ - ΓΕΝΙΚΗ ΓΡΑΜΜΑΤΕΙΑ  
ΕΡΕΥΝΑΣ ΚΑΙ ΤΕΧΝΟΛΟΓΙΑΣ**

Δημοσιεύσεις των Ερευνητικών Κέντρων σε διεθνή επιστημονικά περιοδικά			
Ερ. Κέντρο/Ινστιτούτο	Αριθμός μονίμων ερευνητών (1999)	Δημοσιεύσεις 1996-1999	Δημοσιεύσεις ανά ερευνητή (ετήσιος μέσος όρος)
ΙΤΕ/Ινστιτούτο Πληροφορικής	25	116	1,2
ΙΤΕ/Ινστιτούτο Βιοϊατρικών Ερευνών	-	-	-
ΙΤΕ/Ινστιτούτο Υπολογιστικών Μαθηματικών	14	90	1,6
ΙΤΕ/Ινστιτούτο Χημικής Μηχανικής και Χημικών Διεργασιών Υψηλής θερμοκρασίας	34	247	1,8
ΕΚΕΤ Α/Ινστιτούτο Τεχνικής Χημικών Διεργασιών	17	189	2,8
ΕΚΕΤΑ/Ινστιτούτο Μεταφορών	1	4	1,0
ΕΚΕΤΑ/Ινστιτούτο Πληροφορικής και Τηλεματικής	3	62	5,2
ΕΚΕΤΑ/Ινστιτούτο Αγροβιοτεχνολογίας	.	.	-
ΕΚΕΒΕ Φλέμιγκ/Ινστιτούτο Μοριακής Ογκολογίας	2	42	5,3
ΕΚΕΒΕ Φλέμιγκ/Ινστιτούτο Ανοσολογίας	2	47	5,9
ΕΚΕΒΕ Φλέμιγκ/Ινστιτούτο Μοριακής Βιολογίας - Γενετικής	2	57	7,1
ΕΚΕΒΕ Φλέμιγκ/Ινστιτούτο Μικροβιολογίας και Ιολογίας	-	-	.
ΕΚΕΒΕ Φλέμιγκ/Ινστιτούτο Κυτταρικής και Αναπτυξιακής Βιολογίας	-	-	-
ΠΑΣΤΕΡ	15	34	0,6
ΙΘΑΒΙΚ	7	187	6,7
ΚΑΠΕ	10	51	1,3
ΚΤΕΣΚ	3	18	1,5
ΙΕΛ	7	16	0,6
ΙΠΕΤ	-	.	•
ΙΝΒΙΣ	1	5	1,3
ΝΕΣΤΩΡ	-	-	'

-: μη διαθέσιμα στοιχεία