



Πρωτοβουλία για την αειφόρο τουριστική ανάπτυξη του Νομού Κεφαλονιάς και Ιθάκης,  
16 Ιουνίου 2007 Ξενοδοχείο Mediterranean Λάση - Αργασίκι

## Η ΧΡΗΣΙΜΟΠΟΙΗΣΗ ΤΩΝ ΨΗΦΙΑΚΩΝ ΧΑΡΤΩΝ ΣΤΗΝ ΚΑΤΕΥΘΥΝΣΗ ΤΗΣ ΒΙΩΣΙΜΗΣ ΑΝΑΠΤΥΞΗΣ & ΠΡΩΘΗΣΗΣ ΤΩΝ ΤΟΥΡΙΣΤΙΚΩΝ ΠΡΟΟΡΙΣΜΩΝ



**Σ. Αβδημιώτης**

Τακτικός Καθηγητής Εφ'ών  
Τμήμα Τουριστικών Επιχειρήσεων  
Αλεξάνδρειο Τ.Ε.Ι. Θεσσαλονίκης

Ομάδα εργασίας 181: Ηλεκτρονικά Συστήματα Διαχείρισης και Μάρκετινγκ Τουριστικών  
Προορισμών: Ισχύουσα Κατάσταση, Διεθνείς Τάσεις και Προοπτικές



## Τι είναι ψηφιακός χάρτης;

- Η ακριβής απεικόνιση μιας χωρικής ενότητας με κύριο χαρακτηριστικό την διαδραστικότητα και τη δυναμικότητα των δεδομένων.

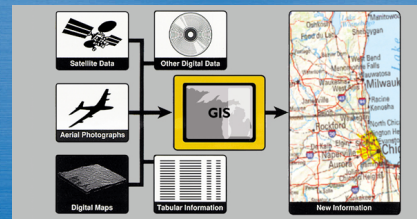


## Η σημαντική διαφορά

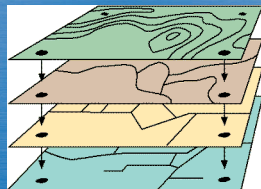
- Ανάμεσα σε έναν αναλογικό και σε ένα ψηφιακό χάρτη είναι η δυνατότητα χρησιμοποίησης τόσο ποιοτικών όσο και ποσοτικών δεδομένων
- Η χρησιμοποίηση των δεδομένων γίνεται με τη βοήθεια επιπέδων



## Συλλογή των δεδομένων



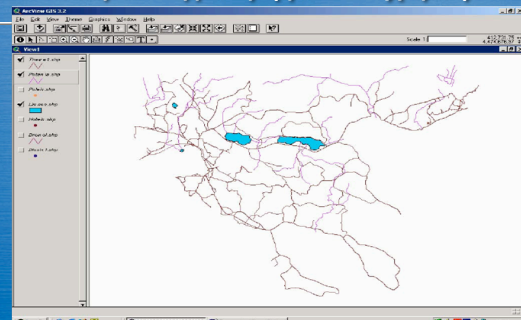
## Σύνθεση ψηφιακού χάρτη

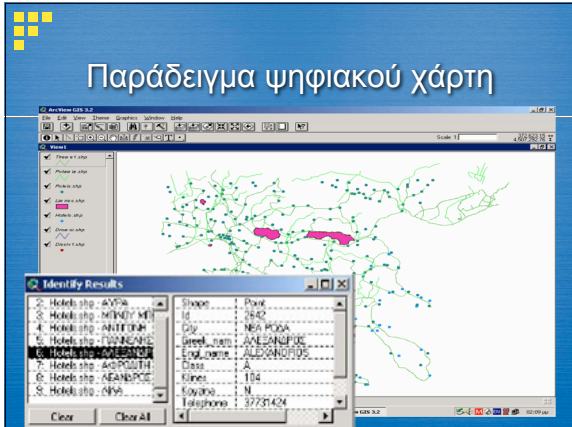


Παράδειγμα ψηφιακού χάρτη...



## Παράδειγμα ψηφιακού χάρτη





## Ποια είναι τα κοινά σημεία της τεχνολογίας GIS και τουρισμού;

Η σημασία της γεωγραφικής θέσης

Οικολογία & Πολιτισμός

Αστική ανάπτυξη

Περιφερειακή ανάπτυξη

Αειφόρος Ανάπτυξη

## Η ιδιαιτερότητα της γεωγραφικής θέσης

- Κύρια ιδιαιτερότητα του τουριστικού προϊόντος είναι η **σημαντικότητα της γεωγραφικής θέσης** του προορισμού.
- Απαιτείται η **μετακίνηση του καταναλωτή** προς το προϊόν και όχι η χρησιμοποίηση καναλιών διανομής για να φθάσει το προϊόν στον καταναλωτή

## Η ιδιαιτερότητα των πόρων (οικολογία- πολιτισμός)

- Το περιβάλλον και τα ιδιαίτερα πολιτισμικά στοιχεία έχουν και αυτά τη θέση τους σε ένα ψηφιακό διαδραστικό χάρτη
- Τα στοιχεία αυτά εντάσσονται με τη μορφή **metadata** στο χάρτη.

## Η ιδιαιτερότητα της αστικής και περιφερειακής ανάπτυξης

- Ο τουρισμός μπορεί να αποτελέσει σημαντικό εργαλείο περιφερειακής ανάπτυξης και τόνωσης της οικονομίας.
- Ωστόσο, σημαντικός είναι και ο τουρισμός πόλης, που αναπτύχθηκε κύρια στην κεντρική Ευρώπη και Β. Αμερική

ΕΝΑΣ ΨΗΦΙΑΚΟΣ ΧΑΡΤΗΣ ΑΠΕΙΚΟΝΙΖΕΙ ΜΕ ΑΚΡΙΒΕΙΑ ΤΟ ΒΑΘΜΟ ΤΗΣ ΑΣΤΙΚΗΣ ΚΑΙ ΠΕΡΙΦΕΡΕΙΑΚΗΣ ΑΝΑΠΤΥΞΗΣ

## Αξιοποίηση των εφαρμογών G.I.S.

- Πώς μπορούμε να χρησιμοποιήσουμε, με τον καλύτερο δυνατό τρόπο, την νέα τεχνολογία στην κατεύθυνση
  - Α. Της αποτελεσματικής προώθησης του προορισμού
  - Της βιώσιμης (αειφόρου) ανάπτυξης
  - Της αποτελεσματικής πρόβλεψης



## Αξιοποίηση των χαρτών

- Βασικότερο εργαλείο είναι η χρησιμοποίηση της τεχνολογίας των δικτύων και ειδικότερα του world wide web (κατασκευή ιστοτόπου)\*

\* (με προτεινόμενη γλώσσα προγραμματισμού την PHP υποστηριζόμενη από έναν SQL SERVER- για την υποστήριξη των δεδομένων )



## Γιατί επιλέγουμε το www?

- Ο παγκόσμιος ιστός αποτελεί την κύρια πηγή πληροφόρησης των εν δυνάμει τουριστών
- Οι χρήστες του διαδικτύου αυξάνονται με καταϊγιστικούς ρυθμούς σε όλο τον κόσμο.
- Η επίτευξη αισθήματος ασφαλείας και η ανάπτυξη της τεχνολογίας προς την κατεύθυνση αυτή ευνοεί πολύ το κύμα των on line αγορών



## Το προφίλ των χρηστών του διαδικτύου

(ετήσια έκθεση Π.Ο.Τ 2004)

- Είναι κατα κύριο λόγο μορφωμένοι
  - Έχουν οικονομική ευχέρεια
- Έχουν την έντονη τάση να ταξιδεύουν ανεξάρτητα



## Η διαχείριση της γνώσης ενός προορισμού (1)+(2)

(1) Καταγραφή των πόρων (περιβαλλοντικών, κοινωνικών και οικονομικών)



(2) Δημιουργία μιας οργανωμένης βάσης δεδομένων



Απόλυτα οργανωμένη γνώση του προϊόντος



Διαχείριση Γνώσης του Προορισμού



Δηλωτική γνώση  
(γνωρίζω που βρίσκεται τι...)



Διαδικαστική γνώση  
(γνωρίζω τι πρέπει να κάνω για να ...)



## Η διαχείριση της γνώσης ενός προορισμού (2)

- Η καταγραφή όλων των τουριστικών πόρων με παραλληλη χρησιμοποίηση περιβαλλοντικών και άλλων δεικτών θα καταστεί δυνατή η παρακολούθηση της φέρουσας ικανότητας\*
- Παράλληλα θα καταστεί δυνατή η ανάπτυξη συστημάτων έγκαιρης και άμεσης προειδοποίησης (Early Warning Systems)



Η ισορροπημένη ανάπτυξη δίχως να τεθούν σε αμφισβήτηση οι τοπικοί πόροι της περιοχής π.χ. κατανάλωση νερού, τοπικά ήθη και έθιμα, τοπική οικονομία κλπ



## Η διαχείριση της γνώσης ενός προορισμού (3)

- Είναι απαραίτητος ο συντονισμός όλων των εμπλεκόμενων φορέων.
- Κύριο έργο του συντονιστή είναι η συντήρηση της βάσης των δεδομένων, τόσο σε επίπεδο πόρων, όσο και σε επίπεδο στατιστικών στοιχείων.
- Η βάση μπορεί να ενημερώνεται είτε από τους επιμέρους φορείς και επιχειρήσεις, είτε και από διαχειριστικό οργανισμό - φορέα

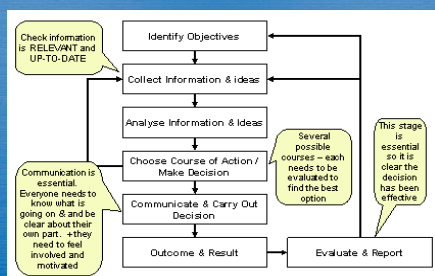
## Η διαχείριση της γνώσης ενός προορισμού (4)

- Θα ήταν καλό επίσης
- Δημιουργία ανοιχτής γραμμής διαλόγου μέσα από την κατασκευή ειδικού forum συζητήσεων μεταξύ:
  - Ξενοδόχων
  - Τουριστικών πρακτόρων
  - Τοπικών Φορέων Τουρισμού
- Λοιπών επιχειρήσεων και οργανισμών.

## Η διαχείριση της γνώσης ενός προορισμού (5)

- Η σωστή διαχείριση της γνώσης και η ανάπτυξη τους διαλόγου θα έχει πολλαπλά οφέλη:
  - Μπορεί να επιλύσει διαμάχες μεταξύ των κοινωνιών του τουριστικού φαινομένου
  - Είναι δυνατό να διευκολύνει την λήψη επιχειρηματικής απόφασης ( σε όλα τα στάδια της επιχειρηματικής λειτουργίας)
- Δημιουργεί καθαρή εικόνα του προορισμού στον υποψηφιο επισκέπτη
  - Ανεξαρτητοποίηση των ξενοδοχειακών επιχειρήσεων από τους tour operators. Τόνωση της τοπικής οικονομίας.

## Μοντέλο λήψης επιχειρηματικής απόφασης



## Ποιός όμως θα έχει τα δικαιώματα χρήσης της βάσης δεδομένων;

- Προτείνεται η δημιουργία ενός κεντρικού φορέα- οργανισμού προώθησης του προορισμού (Destination Management Organization)
  - Με την ευθύνη εποπτείας και ενημέρωσης της ιστοσελίδας και των ψηφιακών χαρτών
  - Με την ευθύνη συντονισμού του forum συζήτησης
  - Με την ευθύνη της διαχείρισης & αξιοποίησης της καταγεγραμμένης γνώσης

## Κυριότερα οφέλη που θα προκύψουν

1. Δημιουργία προστιθέμενης αξίας στην προώθηση του προορισμού (π.χ παροχή εξειδικευμένης γνώσης του προορισμού, καλύτερες τιμές κλπ)
  - 2. Μαζικότερη και περισσότερο αποτελεσματική προώθηση του προορισμού

## Κυριότερα οφέλη για τις επιχειρήσεις

- Οι τοπικές επιχειρήσεις μπαίνουν κατω από την ομπρέλα του φορέα προώθησης επιτυγχάνοντας ταχύτερη, ουσιαστικότερη και φθηνότερη προώθηση των προσφερομένων υπηρεσιών



Σας ευχαριστώ πολύ για το  
χρόνο σας

Σπύρος Αβδημιώτης

E mail: [soga@tour.teltha.gr](mailto:soga@tour.teltha.gr)

Tel: 2310 791211

Fax: 2310791556